

ホイールバランス

S735NW/S635NW

WHEEL BALANCER

誰もが使いやすい

やさしい **操作性**

と

高い **信頼性**

を誇る

スタンダードモデル。



S735NW



S635NW

WHEEL BALANCER

IYASAKA

多彩な機能と使い勝手の良さで、理想的なバランス計測を実現。

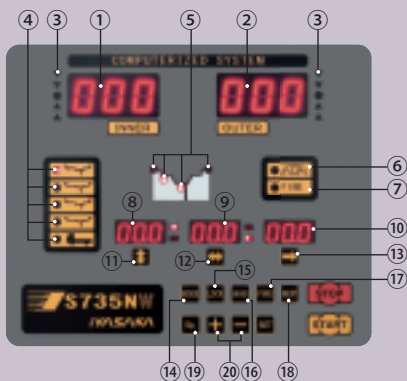
WHEEL BALANCER S735NW



リム幅自動入力システム
(アウトサイドゲージ)



パネル部名称



- | | |
|--------------|---------------|
| ① イン側グラム表示 | ⑪ リム径スイッチ |
| ② アウト側グラム表示 | ⑫ リム幅スイッチ |
| ③ アンバランス位置表示 | ⑬ ディスタンススイッチ |
| ④ モード切替表示 | ⑭ モード切替スイッチ |
| ⑤ ウェイト位置表示 | ⑮ LOCK/解除スイッチ |
| ⑥ WAS表示 | ⑯ WASモードスイッチ |
| ⑦ ファイン表示 | ⑰ ファインスイッチ |
| ⑧ リム径表示 | ⑱ NEXTスイッチ |
| ⑨ リム幅表示 | ⑲ 特殊モードスイッチ |
| ⑩ ディスタンス表示 | ⑳ アップダウンスイッチ |

S735NW / S635NWの共通の特長

自己診断機能

ホイールバランスを高精度に保つために、お客様が容易に自己診断できます。

ファインモード

通常5gですが、ファインモードにすると1g単位の表示になります。

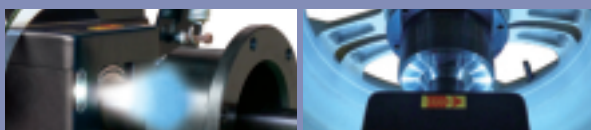
再演算機能

間違ったデータで測定した場合、正しいデータを再入力すれば、回転させなくても正しい位相バランス量を表示します。

S735NW / S635NWの共通のオプション

LED照明 New

スケールでのデータ入力時及びバランスの回転測定後には、回転軸部メタルカバーに埋設されたLED照明がホイール内面を照らしますので、大変見やすく作業を行えます。



S735NWの特長

自動入力システム

ディスタンスゲージをリムに当てるだけでイン側とアウト側のディスタンス及びリム径のデータが自動入力されます。危険防止のため、ゲージが戻っていない場合は、STARTスイッチを押しても回転しません。



オートポジションサーチシステム

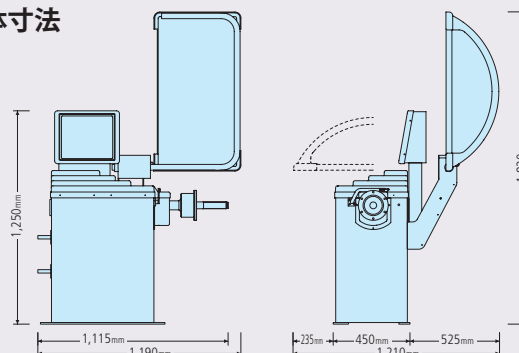
アンバランス測定終了と同時にアウト側のウェイト取付位置で自動停止及びロックします。修正終了後、NEXTスイッチを押すとイン側のウェイト取付位置で停止・ロックします。

オプション New

リム幅自動入力システム (アウトサイドゲージ)

両面打込モードの場合、アウトサイドゲージをホイールのアウト側修正部に当てることで、リム幅が自動入力されますので、従来スケールでのディスタンス/リム径の自動入力に加え全ての入力を自動入力で行えます。

本体寸法

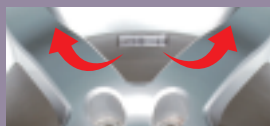


S735NW/S635NWは、高精度、高性能、そして使いやすさを追究したホイールバランサです。ホイールデータの自動入力、ウエイト打込時スピンドルロック機構、1g単位まで測定可能なファインモードなど、多彩な機能を搭載。軽自動車・乗用車用タイヤはもちろん、ライトトラックタイヤまで対応しています。

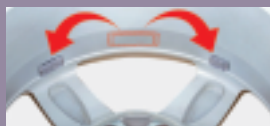
S735NW/S635NW WHEEL BALANCER

WAS機能(隠ウエイト)

外側に貼付るウエイトをスポーク裏位置2ヶ所に振り分けホイールの外観をそこないません。



従来のウエイト貼付



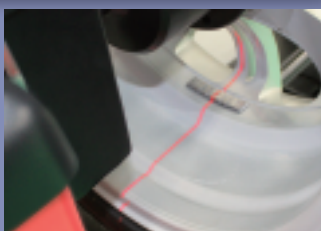
WAS による分割貼付

ウエイトアシストロック機能 **New**

打込ウエイトは「上死点」又、貼付ウエイトは「下死点」にすることで作業が容易に行えます。

貼付ウエイト位置レーザー(ラインレーザー) **New**

ラインレーザーによって自動的に「下死点」が特定されるため、貼付ウエイトを素早く正確に、取付することができます。



S635NWの特長

自動入力システム **New**

ディスタンスゲージをリムに当てるだけでイン側ディスタンス及びリム径のデータが自動入力されます。危険防止のため、ゲージが戻っていない場合は、STARTスイッチを押しても回転しません。



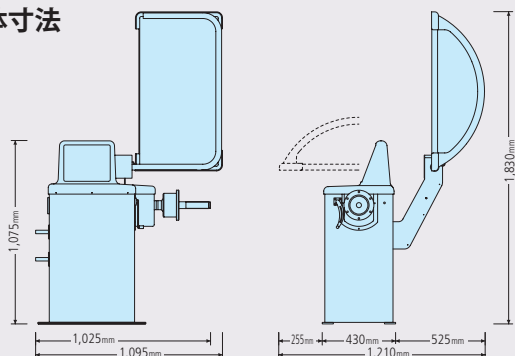
位相ロックシステム

LOCKスイッチを押すとアンバランスポイントでブレーキが作動します。

アルミ簡易データ入力方式を搭載 **New**

アルミホイールでの貼付/貼付又は、打込/貼付の際のアウト側修正位置を、貼付フランジ面に固定することで修正面幅のデータ入力を省略する簡易データ入力方式を採用しました。

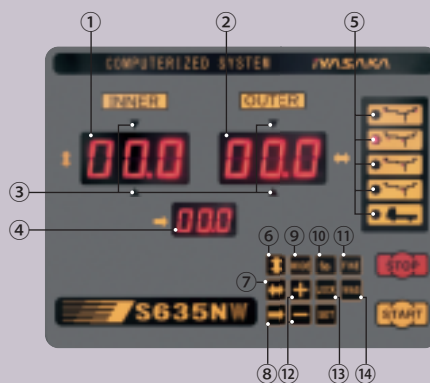
本体寸法



WHEEL BALANCER S635NW



パネル部名称



- | | |
|----------------------|--------------|
| ①イン側グラム表示・
リム径表示 | ⑦リム幅スイッチ |
| ②アウト側グラム表示・
リム幅表示 | ⑧ディスタンススイッチ |
| ③アンバランス位置表示 | ⑨モード切替スイッチ |
| ④ディスタンス表示 | ⑩特殊モードスイッチ |
| ⑤ウエイト位置表示 | ⑪ファインスイッチ |
| ⑥リム径スイッチ | ⑫アップダウンスイッチ |
| | ⑬LOCK/解除スイッチ |
| | ⑭WASモードスイッチ |

S735NW/S635NW WHEEL BALANCER

軽自動車からライトトラックのタイヤまで、これ1台でOK!!

■主要諸元

型式	S735NW-50 S735NW-60	S735NW-50G S735NW-60G オプション・防爆仕様	S635NW-50-100 S635NW-60-100	S635NW-50-200 S635NW-60-200	S635NW-50G-200 S635NW-60G-200 オプション・防爆仕様
電源(注)	V	200/3相	200/3相 防爆	100/単相	200/3相 防爆
モーター	kw	0.4/6P ブレーキモーター	0.4/6P 防爆	0.4/4P	0.4/4P 防爆
回転速度	rpm	約240 50/60Hz		約260/50Hz・約300/60Hz	
測定方式		ハードタイプ両面同時測定		ハードタイプ両面同時測定	
適用ホイール径	in	10~30		10~30	
適用ホイール幅	in	2~20		2~15	
ゲージ入力対応	in	12~26【リム径/リム幅(アルミ)/ディスタンス】		10~20【リム径/リム幅(アルミ)/ディスタンス】	
測定重量	kg	最大75		最大75	
最大タイヤ径	mm	900		900	
測定範囲	g	0~500		0~500	
本体重量	kg	150		110	

(注) 50Hz/60Hzのどちらかを指定する必要があります。

■標準付属品

型式	品名	個数
S635/735-40-CS	コーンS(45~66mm)	1
S635/735-40-CM	コーンM(62~82mm)	1
S635/735-40-CL	コーンL(78~98mm)	1
S635/735-40-CLL	コーンLL(94~114mm)	1
S635/735-40-C	カップ(ゴム付)	1

型式	品名	個数
S635/735-40-BS	バックスリング	1
S635/735-40-CC1	カラーS	1
S635/735-40-CC2	カラーM	1
S635/735-40-QN	ワンタッチクイックナット	1
S635/735-TP	タイヤバス	1
S635/735-WP	ウエイトブライヤ	1

■オプション

1 S635/735-LLS 貼付ウエイト位置レーザー(ラインレーザー)

2 S635/735-LEDS LED照明装置(ホイール内面の照明)

3 S735-OSGS アウトサイドゲージ(外側ゲージ)
(S735NWのみオプション)

4 S635/735-IRS インターロック(タイヤカバー開閉検知機能)

5 S635/735-40-FAS フランジアアダプターset
(コーンで固定できないハブ穴形状のホイール) ※下記表は単品内容になります。

型式	品名	個数
S635/735-40-FA3	フランジプレート (3穴・4穴・6穴用)	1
S635/735-40-FA5	フランジプレート (5穴用)	1
S635/735-40LTS	LTスタンド	1
	フランジボルト (スチール/アルミ用)	各5本
	キャップボルト M8×25	3本

6 S635/735-40NHDS ハブ穴無しアダプターset
(フランス専用のホイール) ※下記表は単品内容になります。

型式	品名	個数
S635/735-40NH	ハブ穴無しアダプター	1
	フランジボルト	5本
	キャップボルト M8×25	3本

7 S635/735-40-4LS 4Lコーンset(115~130mm)
(4WD専用のホイール) ※下記表は単品内容になります。

型式	品名	個数
S635/735-4LS	4Lスベサー	1
S635/735-40-LC	4Lコーン(115~130mm)	1
	キャップボルト M8×25	3本

8 S635/735-40-LTS LTコーンset(120~170mm)
(2t/4t車用のホイール) ※下記表は単品内容になります。

型式	品名	個数
S635/735-40LTSP	LTスベサー	1
S635/735-40-LTC	LTコーン (120~170mm)	1
	キャップボルトM8×25	3本

9 S635/735-40-MCA 二輪車用アタッチメント
(基本セット) ※下記表は単品内容になります。

品名	個数
ベースプレート	1枚
センターシャフト	1本
スパナ	1本
ナット	1個
クイックナット	1個
カラー	2個
コーン	2個
キャップボルト (M8×25)	2本
スリーブ8種類 (28, 25, 22, 20, 19, 17, 16, 15φ)	2セット

10 S635/735-MCATUP 二輪車用アタッチメント
アップグレードキット

■外車及びホンダVFR/Goldwing/スズキGSX-R等 用アダプター



安全に関する
ご注意

●ご使用の前に「取扱説明書」を
よくお読みの上、正しくご使用ください。

(注) 1・2・3・4に関しては後追加ができません。

※本仕様・形状等は改良のため、予告なく変更することがありますのであらかじめご了承ください。

株式会社 **イヤサカ** 本社/〒113-0034 東京都文京区湯島 3-26-9
TEL.03-3833-6110 FAX.03-5688-7074
http://www.iyasaka.co.jp

札幌支店 〒003-0873 札幌市白石区米里3条2-1-5 ☎(011)875-7100(代)
仙台支店 〒983-0835 仙台市宮城野区大槻10-23 ☎(022)257-3251(代)
東京支店 〒113-0034 東京都文京区湯島3-26-9 ☎(03)3833-6116(代)
関東支店 〒331-0046 さいたま市西区宮前町503-1 ☎(048)624-3256(代)
名古屋支店 〒460-0012 名古屋市中区千代田5-22-26 ☎(052)251-5831(代)
大阪支店 〒541-0058 大阪市中央区南久宝寺町4-3-6 ☎(06)6251-8581(代)
広島支店 〒739-0323 広島市安芸区中野東2-4-31 ☎(082)892-0391(代)
福岡支店 〒812-0871 福岡市博多区東雲町4-3-8 ☎(092)581-8480(代)
本社営業部 〒113-0034 東京都文京区湯島3-24-11 ☎(03)3833-6114(代)
海外営業課 〒113-0034 東京都文京区湯島3-24-11 ☎(03)3833-6115(代)