

# PointX™

## Diagnostic measuring tool!



## ドキュメント機能を備えた迅速かつ正確な被害分析測定

PointX™は、新世代技術の強みを引き出す手持ち式測定アームとソフトウェアです。軽量で扱いやすく、世界中の車のデータを包括する「CAR-O-DATA」を用いることにより、正確かつ迅速に測定点を測定するための簡単な測定システムを提供します。

カーボンファイバーで構成され非常に軽量です。PointXは修正ベンチやリフト上、床上での使用が容易にできるよう作られています。

PointXは専用ソフトウェアと連携します。全体の修復プロセスをガイドするシステムや当社の包括的な測定データと共に、VISION2とPointXは作業の方がお客様に最高品質の診断を提供することができるようになります。

### 機能と利点

- 人間工学に基づいた扱いやすい軽量のカーボンファイバー構造
- 内蔵した傾斜角センサーにより、自動的に高さ測定を行います。
- アッパーボディの測定機能
- PointX 及び Vision2は Bluetooth 通信でリアルタイムに通信を行います。
- CAR-O-DATA-15000 モデルに及ぶ実車による測定データ
- CAR-O-Tronic コンピュータ式測定システムの測定アタッチメントと互換性があります。
- 磁気固定アタッチメントを使用することにより、簡単な片手操作が行えます。
- 測定結果の保存・プリントアウトが可能です。

## VISION2 PointXソフトウェア 最も包括的な電子測定システムが完成。

ビジョンシステムは、全体の修復プロセスをガイドし、自動センタリング測定と測定結果の記録を実行します。

VISION2 – PointX 専用ソフトウェア。インターネット経由でデータを更新します。CAR-O-DATAは簡単にあなたが必要とする車両情報を提供します。データは、正しい測定を行うために非常に便利です。



技術者は、簡単に全体の診断を管理することができます

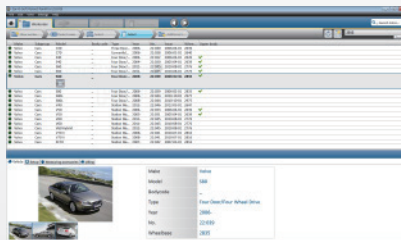
**“Save time - make money!”**

\*Design is registered and protected by international Copyright laws

## PointX測定は簡単。

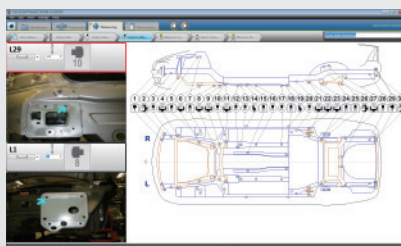
PointXソフトウェアの操作は非常に単純化されており、3つのプロセスを行うことにより、誰にでも高品質な修理が行えるようになっております。

1



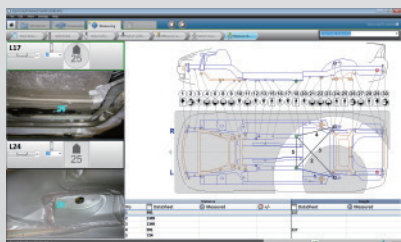
車両の年とモデルを選択し、データベースからデータシートをダウンロード

2

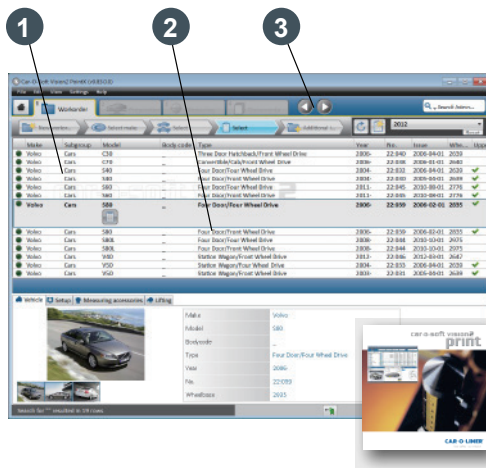


測定及び確認したい測定点を選択

3



選択した測定点を測定。測定結果はプリントアウトすることが出来ます。



データシートを検索するには

1. 必要なメーカー及び車両タイプを選択
2. 必要なモデルをクリック
3. 「データシートのダウンロード」をクリック

## 世界最大の車両データベース

合計で現在PointXには7,000以上の車種と15,000のモデルを取り扱っており、新しくリリースされた車種も迅速にアップデートします。

CAR-O-DATAは一貫して、信頼性の高いデータを提供します。新しくリリースされた車種は、世界中の自動車メーカーと共同でカロライナ社の国際計測チームによって測定されます。

## CAR-O-DATA

PointX測定システムは、インターネットを介してCAR-O-DATAアクセスの1年間の権利を受けることができます。CAR-O-DATAは年4回ごとにアップデートします。

## 修理の質と利益の両方を増加させる

当社の測定データを使用すると、車両修理に対して、高品質の修理を短期間に行うことが出来ます。

### 仕様

最低長 (アダプター込)	300mm 740mm
最高長 (アダプター込)	1,400mm 2,000mm
高さ (傾斜計測定)	600mm
重量	0.9kg
最低測定距離	300mm
最高測定距離	2,000mm
測定方法	レーザー距離測定式
バッテリーの寿命	8時間

### PointXセット内容

- 「PointX」電子測定アーム及び測定アタッチメント
- 高品質の専用ケース



※本仕様・形状等は改良のため、予告なく変更することがありますのであらかじめご了承ください。



安全に関するご注意

●ご使用前に「取扱説明書」をよくお読みの上、正しくご使用ください。

株式会社 **イヤサカ**

本社 / 〒113-0034 東京都文京区湯島 3-26-9  
TEL.03-3833-6110 FAX.03-5688-7074  
http://www.iyasaka.co.jp

札幌支店 〒003-0873 札幌市白石区米里3条2-1-5 ☎(011)875-7100(代)  
仙台支店 〒983-0835 仙台市宮城野区大槻10-23 ☎(022)257-3251(代)  
東京支店 〒113-0034 東京都文京区湯島3-26-9 ☎(03)3833-6116(代)  
関東支店 〒331-0046 さいたま市西区宮前町503-1 ☎(048)624-3256(代)  
名古屋支店 〒460-0012 名古屋市中区千代田5-22-26 ☎(052)251-5831(代)  
大阪支店 〒541-0058 大阪市中央区南久宝寺町4-3-6 ☎(06)6251-8581(代)  
広島支店 〒739-0323 広島市安芸区中野東2-4-31 ☎(082)892-0391(代)  
福岡支店 〒812-0871 福岡市博多区東雲町4-3-8 ☎(092)581-8480(代)  
本社営業部 〒113-0034 東京都文京区湯島3-24-11 ☎(03)3833-6114(代)  
本社営業部海外営業課 〒113-0034 東京都文京区湯島3-24-11 ☎(03)3833-6115(代)