

マクロス スーパーロー

アライメント対応リフト

MUL27G

ご好評のマクロス スーパーロー リフト。
コストパフォーマンス重視の
新モデルMUL27Gがラインアップ!



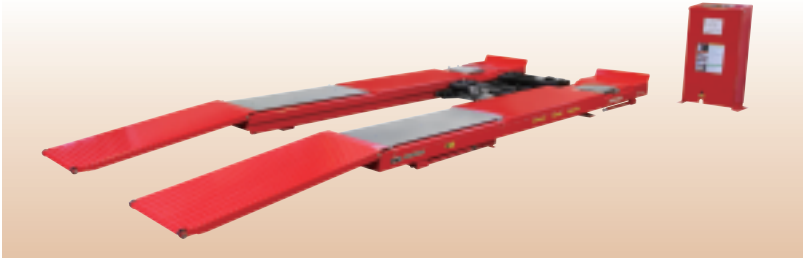
アライメントテストの導入がより手軽にできるよう
使いやすさ、お求めやすさを基本に設計いたしました。

Mucross Super Low MUL27G

YASAKA

正確なアライメント測定のためのリフト。MUL27GはMUL30シリーズの機能に加え、使いやすさをテーマにして新たに開発設計。

多くのお客様のご満足が得られるようリーズナブルな価格を実現しました。



スリッププレート、ターニングラジアスゲージはリフトと同一平面のフラット設計。乗り込みが安全・快適で効率よく作業ができます。



ターニングラジアスゲージも標準装備です。フロントシート部が脱着式になっていますので、電子式ゲージ※1への交換も容易です。

※1 別売HUNTER社製No.20-1487-1



8本のサポートレッグは正確なアライメント測定を実現します。



2基のジャッキングビーム(耐荷重2ton)を標準搭載。

アーム格納時はほぼリフトデッキ面に収まりますので邪魔になりません。

設置工事は手間のいらぬ床上設置、より活用しやすいピット埋設、どちらでも対応できます。

アライメント以外の作業でも活用できるマルチユース設計です。

■主要諸元

■本体

型式	MUL27G
能力	kg 2,700
揚程	mm 1,596
上昇時間	sec. 約60(60Hz)/約72(50Hz)
下降時間	sec. 約25(2,700kg負荷時)
駆動方法	電動油圧式
モータ	三相 200V 1.5kw
電源	三相 AC200V 50/60Hz
油量	ℓ 13(ISOVG32 油圧作動油)
油圧ユニット	別置式
操作方法	プッシュボタンスイッチ(操作電圧24V)
使用エア圧	MPa 0.49~0.97
本体重量 ※2	kg 2,386

■ジャッキングビーム

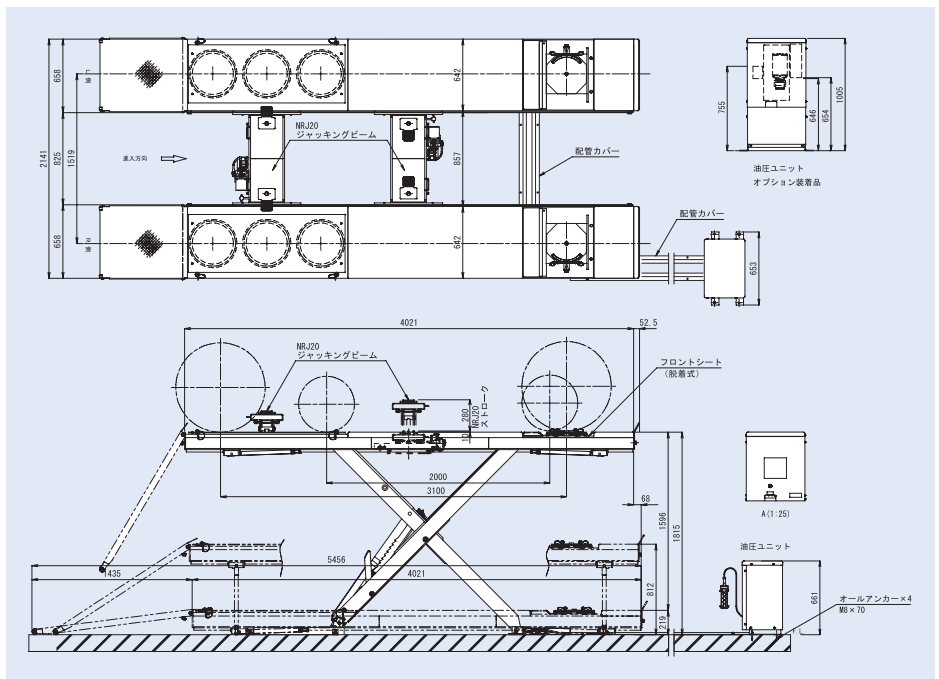
型式	NRJ20
能力	kg 2,000(揚程50mm以上時)
揚程	mm 280
上昇方法	エア駆動オイルポンプ式
下降方法	手動バルブ式
エア源	MPa 0.69~0.97
上昇時間	sec. 約35(無負荷時、0.97MPa)
	約55(2,000kg負荷時、0.97MPa)
油量 ※3	ℓ 0.57(ISOVG32 油圧作動油)
本体重量 ※3	kg 150

※2 ジャッキングビーム(NRJ20)2基を含む

※3 1基あたりの数値

	アライメント測定可能範囲
ホイールベース	2000mm~3100mm
トレッド	1200mm~1550mm

■寸法図



■適合アライメントテスタ

■HUNTER社

- ・WA300 シリーズ
- ・PA100 シリーズ

☆ その他機種、メーカー製品についてはお問い合わせください。



安全に関するご注意

●ご使用前に「取扱説明書」をよくお読みの上、正しくご使用ください。

※本仕様は予告なく変更することがありますので、あらかじめご了承ください。

株式会社 **イヤサカ** 本社 / 〒113-0034 東京都文京区湯島 3-26-9
TEL.03-3833-6110 FAX.03-5688-7074
http://www.iyasaka.co.jp

- | | | | |
|-------|-----------|------------------|-------------------|
| 札幌支店 | 〒003-0873 | 札幌市白石区米里3条2-1-5 | ☎(011)875-7100(代) |
| 仙台支店 | 〒983-0835 | 仙台市宮城野区大槻10-23 | ☎(022)257-3251(代) |
| 東京支店 | 〒113-0034 | 東京都文京区湯島3-24-7 | ☎(03)3833-6116(代) |
| 関東支店 | 〒113-0034 | 東京都文京区湯島3-24-7 | ☎(03)3833-6117(代) |
| 名古屋支店 | 〒460-0012 | 名古屋市中区千代田5-14-28 | ☎(052)251-5831(代) |
| 大阪支店 | 〒541-0058 | 大阪府中央区南久宝寺町4-3-6 | ☎(06)6251-8581(代) |
| 広島支店 | 〒739-0323 | 広島市安芸区中野東2-4-31 | ☎(082)892-0391(代) |
| 福岡支店 | 〒812-0871 | 福岡市博多区東雲町4-3-8 | ☎(092)581-8480(代) |
| 海外営業部 | 〒113-0034 | 東京都文京区湯島3-24-7 | ☎(03)3833-6115(代) |