

BP GUIDE

BODY MAINTENANCE
&
PAINTING GUIDE

vol.3.1

BPビジネスの全てがこの中に。

● 板金機器

● 塗装機器

● 検査機器

● 設備・環境機器

● エアコンプレッサー機器

● 洗車・洗浄機

サービス収益を経営の柱に

トータルカーライフサポートで、お客様の安心と信頼を

車体整備・塗装（BP）市場は、近年、大きな変化を遂げています。まずは、自動ブレーキ技術が軽自動車から高級車まで幅広く普及し、「ぶつからないクルマ」の時代が到来したことは周知の事実です。一方、技術的には高難度対応が求められる時代へと潮流が変化しました。超高張力鋼板（ハイテン）が多く車体に採用され、BP基本作業が高難度化しております。アルミニウム、プラスチックなどの次世代素材の台頭も顕著です。さらには、損害保険各社がノンフリート等級制度改定を実施したことにより、事故車入庫が減少傾向にあることはBP市場にマイナスの影響をもたらしています。

こうしたBP市場を取り巻く多くの課題に取り組むべく、この度、イサカはBPを中心とした最新の整備・塗装機器やシステムを『BPガイド』として取り纏め、次世代BP市場を切り拓く多くのご提案をお客様にお届けすることとなりました。

本書でご紹介する豊富なラインナップのなかから、時代のニーズにマッチしたサービス体制のご導入に大きく貢献できることを願っております。どうぞ、よろしくお願い申し上げます。



新素材対応



安全面に配慮した
高精度計測調整



パーツ交換から
修正作業へ



BP市場変化への対応

YASAKA

CONTENTS

■01: 鈑金機器

ベンチ式フレーム修正機	8
フレーム修正ジグシステム	9
車体測定システム	10
床式フレーム修正機	10
ボディ・レストア・セット	11
集じん装置	12
スライドパレット（車両移動装置）	12
事故車修理見積りシステム	12
高張力鋼板対応スポット溶接機	13
エアリベッター	14
ブレイジング・スタッド溶接機	14
ヒューム集じん機	15
ミグ溶接機	15
パネルリペアシステム	16
鈑金小物	16

■02: 塗装機器

塗装ブース	22
ガンウォッシャー	23
調色ブース	23
静電気計測器	24
発電ガン	24
塗装用乾燥機	24
移動式温風発生機	25
調色用ライト	25
検査用スタンド	26
検査用ライト	26

■03: エアコンプレッサー機器

低圧・中圧オイルフリー コンプレッサー	27
低圧・中圧パッケージ型 コンプレッサー	27
サブタンク	27
エアードライヤー	28
エアフィルター	28
エアートランスフォーマー	28

■04: 検査機器

ホイールアライメントシステム	29
マルチアライメントリフト	30
スキャンツール	31
エーミングサポートツール	32
サイドスリップテスト	34
ヘッドライトテスト	34

■05: 設備・環境機器

バンタグラフ式リフト	35
移動式ポータブルリフト	35
全自動フロンガス回収再生装置	35
車内・床クリーナー	37
収納カート	37
ダスト・リサイクルカート	38

■06: 洗車・洗浄機

門型洗車機	40
固定式下部洗浄機	40
高圧洗浄機	41

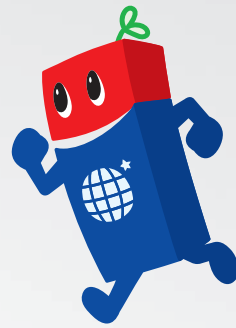


BEST NETWORK

最高のサービスをお届けするために

イヤサカは、お客様のきめ細やかなニーズにお答えするために迅速かつ的確に対応するネットワークを完備しております。

各支店、営業所、出張所に加え、パートナー関係にある指定サービス拠点によって、より多くのサービスや、地域に密着したサポートをお届けして参ります。



●札幌支店



トレーニングセンター

旭川出張所



北関東トレーニングセンター

●群馬営業所

盛岡営業所



●仙台支店



トレーニングセンター



●関東支店・埼玉営業所



●商品部・商品センター



首都圏トレーニングセンター



●本社・東京支店

●広島支店



トレーニングセンター

●福岡支店



トレーニングセンター

山口営業所

岡山営業所

神戸営業所

京都営業所

金沢営業所

富山営業所

長野営業所

山形出張所

新潟営業所

郡山営業所

栃木営業所

茨城営業所

千葉営業所

横浜営業所

山梨営業所

静岡営業所

三重営業所

高松営業所

鹿児島営業所



●大阪支店



トレーニングセンター



●名古屋支店



東海・北陸トレーニングセンター

●岐阜営業所

Branch and office

- 本社
〒113-0034 東京都文京区湯島3-26-9
TEL. 03-3833-6110 FAX. 03-5688-7061
- 札幌支店
〒003-0873 札幌市白石区米里3条2-1-5
TEL. 011-875-7100 FAX. 011-875-7200
- 仙台支店
〒983-0835 仙台市宮城野区大槻10-23
TEL. 022-257-3251 FAX. 022-292-1045
- 東京支店
〒113-0034 東京都文京区湯島3-26-9
TEL. 03-3833-6116 FAX. 03-5688-7063
- 関東支店
〒331-0046 さいたま市西区宮前町503-1
TEL. 048-624-3257 FAX. 048-620-1007
- 名古屋支店
〒460-0012 名古屋市中区千代田5-14-28
TEL. 052-251-5831 FAX. 052-249-1701
- 大阪支店
〒541-0058 大阪市中央区南久宝寺町4-3-6
TEL. 06-6251-8581 FAX. 06-6258-2084
- 広島支店
〒739-0323 広島市安芸区中野東2-4-31
TEL. 082-892-0391 FAX. 082-820-2002
- 福岡支店
〒812-0871 福岡市博多区東雲町4-3-8
TEL. 092-581-8480 FAX. 092-583-1009
- 本社営業部
〒113-0034 東京都文京区湯島3-26-9
TEL. 03-3833-6114 FAX. 03-5688-7061
- 商品部・商品センター
首都圏トレーニングセンター
車検ビジネス棟
〒270-1338 千葉県印西市松崎台1-8-4
TEL. 0476-47-1931 FAX. 0476-47-1932
- 旭川出張所 ● 茨城営業所 ● 金沢営業所
- 郡山営業所 ● 栃木営業所 ● 富山営業所
- 盛岡営業所 ● 長野営業所 ● 京都営業所
- 山形出張所 ● 山梨営業所 ● 神戸営業所
- 横浜営業所 ● 群馬営業所 ● 高松営業所
- 静岡営業所 ● 新潟営業所 ● 岡山営業所
- 埼玉営業所 ● 三重営業所 ● 山口営業所
- 千葉営業所 ● 岐阜営業所 ● 鹿児島営業所

●：事務所(3拠点)
●：指定サービス拠点(129拠点)
令和7年5月現在

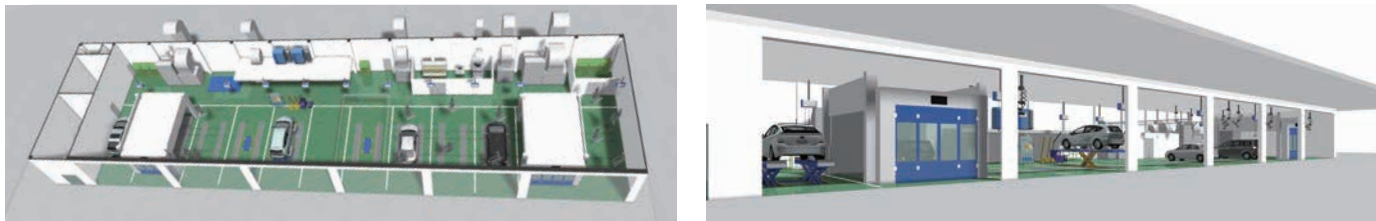
BP TOPICS! CBS 車体修正ラインシステム

月間処理台数100～300台に対応。
また、処理台数やお客様の要望に応じて工場レイアウトを変更することも可能。



ISOP システム IYASAKA SHOP OPERATION PLAN SYSTEM

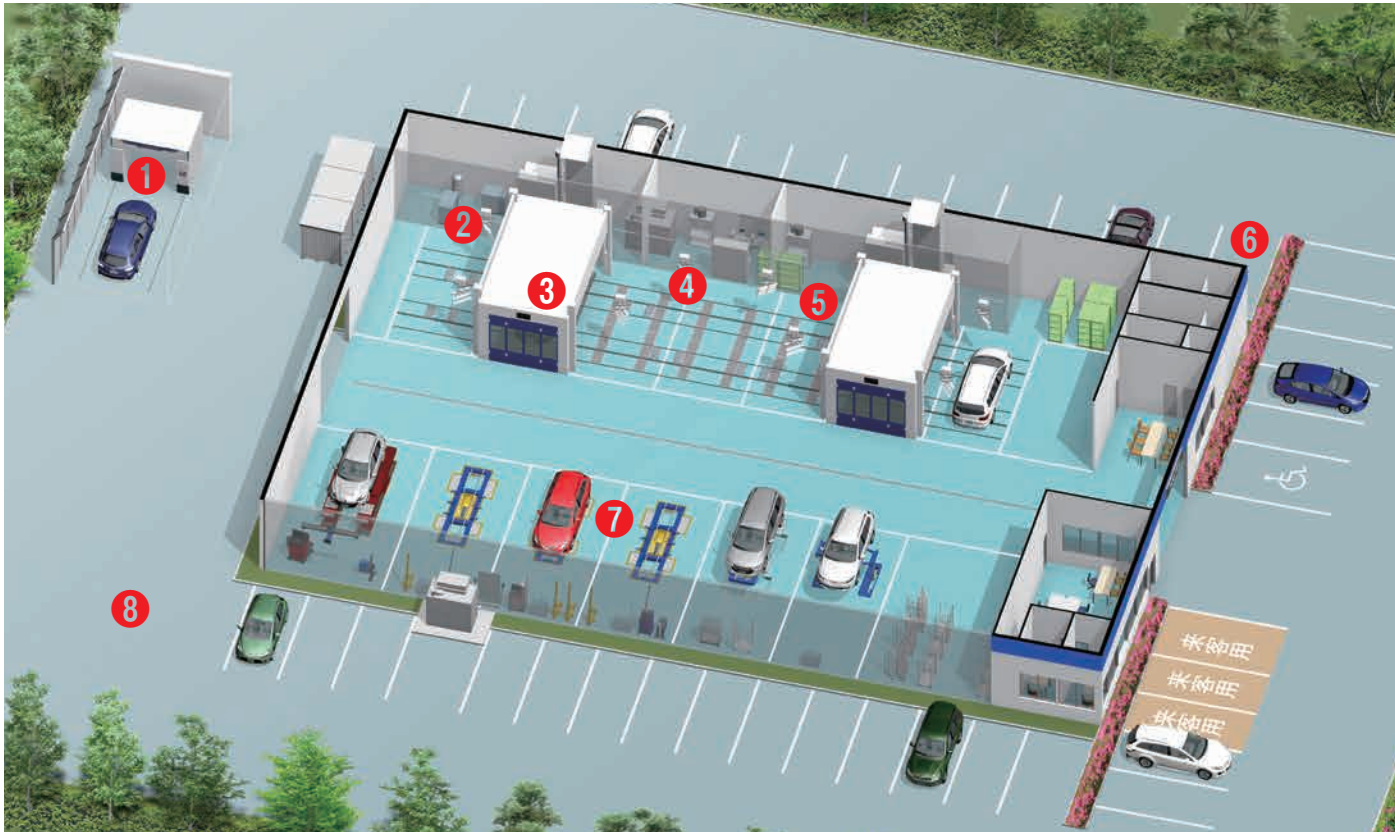
理想の工場レイアウトで整備・塗装の最大効率をご提案します。



イヤサカではショップづくりから新規事業構築までを、独自の店舗総合企画システム「ISOPシステム」をベースに、プレゼンテーションからマーチャндайジングのプロセスを総合的にサポートいたします



ボディショップを取り巻く法規制の種類



①門型洗車機 ②コンプレッサー ③ブースファン・ブース乾燥設備 ④塗料庫・少量危険物
⑤調色室 ⑥グラインダー ⑦建築基準法 ⑧都市計画法

ボディショップに関する主な法規制をまとめると下記の表になります。

法令関係	規制内容	関係機関	関係設備・作業
・建築基準法	・各用途地域内の建築物用途 ・確認申請が必要な建築物 ・防火壁が必要な建築物 ・避難及び消化に関する設備	各地方自治体 建築指導関連部署	ボディショップの建物
・消防法	・火災の予防 ・危険物(塗料・シンナー等)の貯蔵・取り扱い ・危険物保安監督者の選任等 ・消防設備の設置、維持等 ・乾燥設備	各所轄消防署	・塗料、シンナー等の有機溶剤 ・消防用設備 消火器、屋内外消火栓、避難器具等 ・塗装ブース
・労働安全衛生法 ・労働安全衛生規則 ・有機溶剤中毒予防規則 ・粉じん障害予防規則	・作業主任者 (有機溶剤・乾燥設備) ・設備の定期自主検査 ・作業環境の測定 ・換気装置の設置 ・リスクアセスメント実施 (平成28年6月1日より)	労働基準監督署	・塗装ブース ・調色ブース ・塗装作業 (サンディング作業含む) ・タイヤ交換作業 ・砥石交換作業
・廃掃法	・産業廃棄物の保管 ・産業廃棄物管理票等	厚生省	ボディショップから廃棄される廃棄物
・悪臭防止法 ・大気汚染防止法 ・騒音・振動規制法 ・水質汚濁防止法	振動、騒音、排水、ばいじん、粉じん、臭気	各地方自治体 環境部関連部署 保健所	・エアコンプレッサー ・グラインダー ・サンドブラスト ・吸排気ファン ・塗装ブース ・門型洗車機 等
・道路運送車両法 (自動車分解整備事業の認証)	自動車分解整備の設備及び作業面積	各運輸支局	ボディリペアのための分解整備作業

※建物の大きさによって、それぞれ異なった規制基準が定められているので注意が必要です。