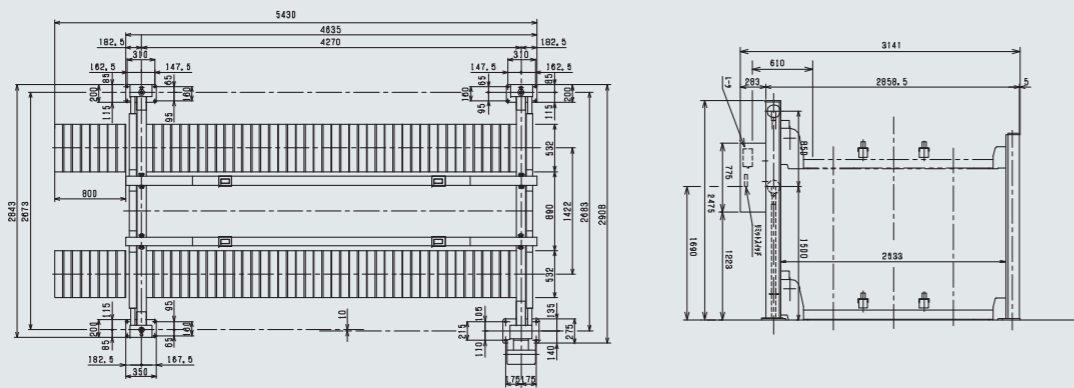


■ 寸法図

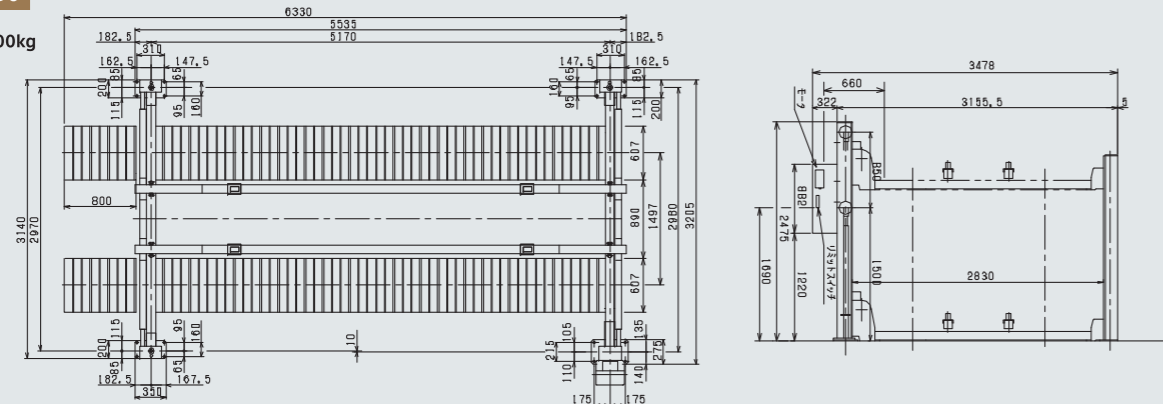
MK-300

能力:3,000kg



MK-350

能力:3,500kg



■ 4柱リフト仕様

項目	MK-300			MK-350		
	標準(複合)型	ドライブオン・バンタ型	MK-300D ドライブオン型	標準(複合)型	ドライブオン・バンタ型	MK-350D ドライブオン型
能力(kg)	3,000(3t)			3,500(3.5t)		
揚程(mm)	1,700±5			1,700±5		
ドライブオンビーム最大高さ(mm)	1,810			1,810		
ドライブオンビーム最低高さ(mm)	110			110		
ドライブオンビーム外巾×内巾×長さ(mm)	1,954×890×4,370			2,104×890×5,270		
フリーホイールビーム高さ(mm)	100	なし	なし	100	なし	なし
上昇時間	約50sec.			約50sec.		
下降時間(3,000kg負荷時)	約20sec.			約20sec.		
駆動電動機	3相 200V 1.5KW 4P			3相 200V 2.2KW 4P		
所要床面積(mm)	約3,150×5,440			約3,490×6,340		
本体最大高さ(mm)	2,475±5			2,475±5		
電気機器取付高さ(FLより)(mm)	約1,700			約1,700		
バンタグラフト能力(kg)	—	3,000	—	—	3,000	—
バンタグラフト揚程(mm)	—	340±2	—	—	340±2	—
バンタグラフト上昇時間	—	約13sec.	—	—	約13sec.	—
受台寸法(巾×長)(mm)	—	447×1,410	—	—	447×1,410	—
標準付属品	乗込台 / 2、固定バー / 1、車止め / 2					
標準付属受台	65mm・木製4ヶ	70mm・ゴム製4ヶ	—	65mm・木製4ヶ	70mm・ゴム製4ヶ	—

※本仕様・形状等は改良のため、予告なく変更することがありますので  
あらかじめご了承ください。



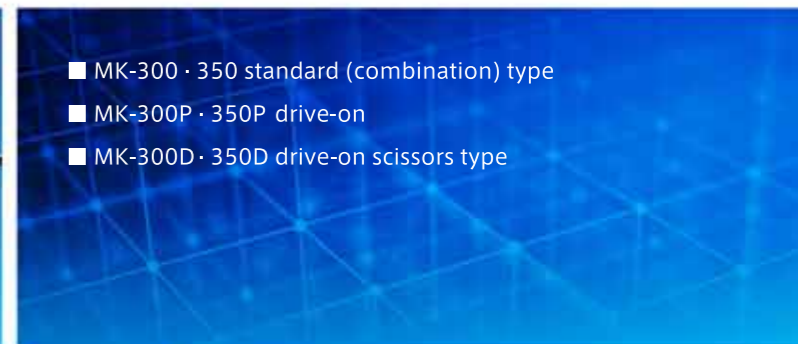
安全に関するご注意

●ご使用前に「取扱説明書」をよくお読みの上、正しくご使用ください。

株式会社 **イヤサカ** 本社 / 〒113-0034 東京都文京区湯島 3-26-9  
TEL.03-3833-6110 FAX.03-5688-7074  
http://www.iyasaka.co.jp

札幌支店 〒003-0873 札幌市白石区米里3条2-1-5 ☎(011) 875-7100(代)  
仙台支店 〒983-0835 仙台市宮城野区大槻10-23 ☎(022) 257-3251(代)  
東京支店 〒113-0034 東京都文京区湯島3-26-9 ☎(03) 3833-6116(代)  
関東支店 〒331-0046 さいたま市西区宮前町503-1 ☎(048) 624-3257(代)  
名古屋支店 〒460-0012 名古屋市中区千代田5-14-28 ☎(052) 251-5831(代)  
大阪支店 〒541-0058 大阪市中央区南久宝寺町4-3-6 ☎(06) 6251-8581(代)  
広島支店 〒739-0323 広島市安芸区中野東2-4-31 ☎(082) 892-0391(代)  
福岡支店 〒812-0871 福岡市博多区東雲町4-3-8 ☎(092) 581-8480(代)  
本社営業部 〒113-0034 東京都文京区湯島3-26-9 ☎(03) 3833-6114(代)

# 4-Post Lift



- MK-300・350 standard (combination) type
- MK-300P・350P drive-on
- MK-300D・350D drive-on scissors type



## 4柱リフト リフトマスター

**IYASAKA**

# 4-Post Lift

## 4柱リフト リフトマスター

### 作業効率の良い超低床型リフト



MK-300・350 標準(複合)型

作業効率の高い  
ドライブオン&フリーホイールの  
複合型4柱リフトです。

ドライブオンとフリーホイール機能を前後にあるレバーで簡単に切換えできます。個々の使用目的を1台で満足させると共に、複合による優れた作業性を発揮します。

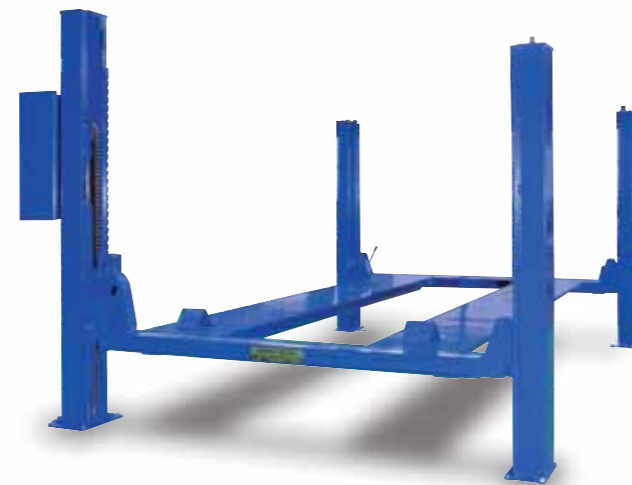
4重安全装置で、  
安全・安心の作業空間を実現



MK-300P・350P ドライブオン・パンタ型

ドライブオンビームに  
プレート型パンタリフトを組み込んだ  
4柱リフトの新しいカタチ。

ドライブオンで乗込み、上昇・作業開始、プレート受台に切り替えてフリーホイール作業の開始。(中間揚程での作業禁止。)ジャッキングビーム(オプション)を取り付けると小型トラック・RV車の整備が可能です。



MK-300D・350D ドライブオン型

受入点検・パワートレーンを始め下回りの  
クイック作業に最適なドライブオン専用リフト。

下回りの作業空間が広く、足元の床面は完全フラット。さらに揚程1,700mmを確保しクイックサービスに最適なリフトです。ジャッキングビーム(オプション)を取り付けると多様な車種のフリーホイール作業が可能です。

# Ultra Low-Floor Type Lift

## 4柱リフト特長

ビル工場(低天井)2F、3Fの設置に最適な省スペースタイプです。

リフトアップ時にもパワーコラムが伸びず、特に天井の低い工場に最適です。また、基礎、ピット、埋設、配管等の工事は一切不要で簡単な設置が行えます。

揚程1,700mm。

作業内容、車両形状に応じた最適な作業空間を確保できます。



油圧・電気各装置を柱上部に装着。  
据付け面積の縮小と安全性を高めました。

電気装置は床面から1,300mm以上離れた位置にあり、サービスステーションに設置が可能です。油圧装置も同じ位置にありますので、作業時の足もとがスッキリと使い易く、据付け面積も同時に縮小した省スペース設計です。

すべての機種にジャッキングビーム用  
レールを標準取付。



OPTION

NRJ 20 多目的に使えるジャッキングビーム付

3段式のスライド受台で、小型から普通車まで多様な車種のリフトアップが可能です。

●能力:2,000kg ●動力:エアー(9.9kg/cm<sup>2</sup>以下)

MK-300/350での使用はフリーホイールビームを内側へ寄せた場合NRJと干渉します。

MK-300P/350Pでは使用不可の範囲があります。  
(※パンタリフトの設置範囲)

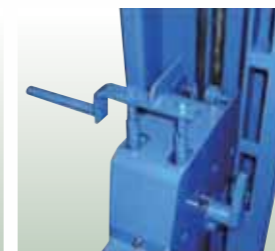
## 安全対策

4重の安全システムによる確実な安全対策。

4本の柱にそれぞれある自然降下防止装置は、リフトを最下降位置まで下降させると自動的にロックへ復帰し、チェーン・ワイヤーが万一の切断時に降下防止装置が作動、さらに能力以上の荷重が掛かるとリリーフバルブで装置を保護します。



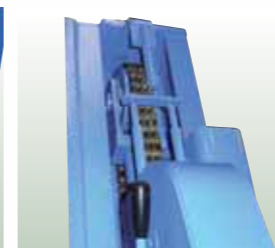
チェーン切断降下防止装置



ワイヤー切断降下防止装置



自然降下防止装置



最高高さ自動停止装置

## 4柱リフト・専用受台

MK-300-350  
標準装備



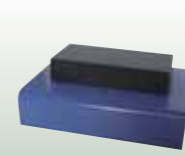
- 4ヶ1組
- スチール&木製
- 約100L×45W×65H

MK-300P-350P  
標準装備



- 4ヶ1組
- 硬質ゴム製
- 約140L×100W×70H

OPTION



- 4ヶ1組
- スチール&木製
- 約105L×50W×20H

車種毎にリフティングポイントが指定されております。指定外の部分は絶対にジャッキアップしないよう、それぞれの最適の受台をご使用下さい。