

IYASAKA

SELECTION GUIDE



Vol.7



トータルカーライフサポートで、お客様の安心と信頼を

整備業界を取り巻く環境が、少子高齢化・若者の車離れ等により大きく変化する中、一部の特殊専門店等を除いて

業種店から業態店へと変わる時代、業態間の競争がますます激化し大きく変化しております。

この度、弊社取り扱い自動車整備機器の数千点のアイテムの中から時代の変化に応じた最新主力設備機器をピックアップした『セレクトガイド』をお届けする事となりました。

お客様の個性や時代のニーズに合わせた、安心・安全・快適な環境づくりを、多彩な機器やシステムを通じてご提案いたします。

お手元に置いて頂きご活用頂ければ幸いです。

YASAKA

SELECTION GUIDE

Vol.7

01 整備システム

コンピューター検査システム	8・9
検査車両撮影システム	9
音声認識型目視入力システム	9
検査ラインシステム	10

02 車検機器

サイドスリップ・ブレーキ・速度計複合試験機	11
ブレーキ・速度計複合試験機	11
2輪車用ブレーキ・速度計複合試験機	12
サイドスリップテスト	12
フリーローラ	12
ポータブルフリーローラ	12
騒音計	13
音量計	13
ヘッドライトテスト	13・14
CO・HC・CO ₂ ・O ₂ アナライザ	15
オパシメータ	16
OBD検査用スキャンツール	17

03 足回り機器(タイヤ・アライメント)

インスペクション	18
アライメントシステム	19
アライメントリフト	20
レバーレスタイヤチェンジャー	21・22
タイヤチェンジャー	23
ホイールバランサー	23
トレッドリーダー	24
タイヤホイールウォッシャー	24
コイルスプリングコンプレッサー	24
ブレーキディスクレース	24
タイヤリフター	24・25
タイヤ搬送台車	25
エアインフレーター / 窒素ガス充填機	25
セーフティケージ	26
タイヤゲージ	26
ブレーキオイル機器	26

04 チューンナップ機器

OBD検査・整備兼用スキャンツール	27
整備用スキャンツール	27
エーミングサポートツール	28・29
エンジンチューンナップ機器	29
ジャンプスターター	30
バッテリーチェッカー	30・31
バッテリー充電器	31
バッテリー液自動給水装置	31

05 エンジン・エアコン整備機器

新冷媒(HFO-1234yf)対応エアコンガス回収/再生装置	32・33
エアコンガス回収 / 再生装置	33
真空ポンプマニホールドゲージセット	33
ガス漏れ探知機	34
LLCクリーナー	34
エンジン洗浄機	34
オイルチェンジャー	35
全自動CVT&ATチェンジャー	35
CVT&ATフルード交換キット	35
給廃油システム	36
潤滑油タンク	36

06 車体整備・塗装機器

CBS車体修正ラインシステム	37
----------------	----

※詳しくはBPガイドをご覧ください。

07 リフト

埋没2柱式リフト	38
パンタグラフ式リフト	38・39
プレートリフト用アタッチメント	39
門型2柱リフト	40・41
床上4柱リフト	41
ドライブオン式リフト	41・42
2輪車用リフト	42
リフト用ライト	42

サービス収益を経営の柱に

08 ガレージ機器

超低床エアガレージジャッキ	43
低床エアガレージジャッキ	43
低床ガレージジャッキ	43・44
エンジンリフター	44
ミッションジャッキ	44
油圧プレス(矯正油圧プレス)	44・45
エンジンクレーン	45
チェーンブロック	45
ポータブルクレーン	45
パッケージ型コンプレッサー	46
エアコンプレッサー	47
サブタンク	47
キャビネット	47・48
パンチングウォールシステム	48
スチールラック	49
作業台	49

09 洗車・洗浄機

門型洗車機	50・51
移動式下部洗浄機(門型洗車機連動型)	51
固定式下部洗浄機	51・52
高圧洗浄機	52・53
マットクリーナー	53
除菌脱臭機	53
車内バキュームクリーナー	54
床洗浄機	54
部品洗浄機	54

10 環境整備機器

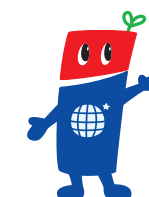
埋設排気装置機器	55
電動式排気ホースリール	55
排気ホースリール	55
油水分離槽	55
スポットエアコン	56
冷却服	56
遮熱シート	56

11 その他

リール関係	57・58
作業灯	58・59
電動インパクトレンチ	59・60
コードレスインパクトレンチ	60
電動ナットランナー	60
エアインパクトレンチ	60・61
電動トルクレンチ	62
電動ラチェットレンチ	62
ボルトクリーナーセット	62
絶縁工具	62
足場台	63
バッテリー関係	63
サーモグラフィーカメラ	63

12 付録

設備基準の表	64
機器類の耐用年数について	66



BEST NETWORK

最高のサービスをお届けするために

イヤサカは、お客様のきめ細やかなニーズにお答えするために迅速かつ的確に対応するネットワークを完備しております。

各支店、営業所、出張所に加え、パートナー関係にある指定サービス拠点によって、より多くのサービスや、地域に密着したサポートをお届けして参ります。

●福岡支店



トレーニングセンター

●広島支店



トレーニングセンター

●札幌支店



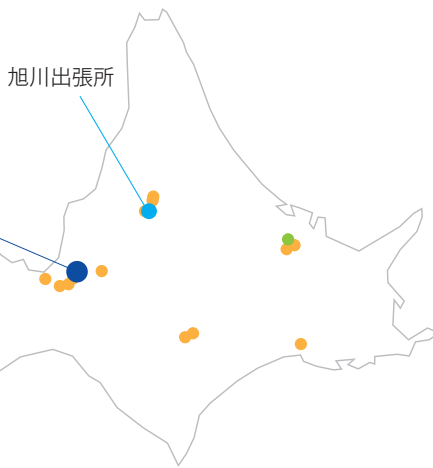
トレーニングセンター

●群馬営業所



北関東トレーニングセンター

旭川出張所



盛岡営業所



●仙台支店



トレーニングセンター

山形出張所

新潟営業所

長野営業所

富山営業所

金沢営業所

京都営業所

神戸営業所

岡山営業所

山口営業所

栃木営業所

茨城営業所

郡山営業所



●関東支店・埼玉営業所

千葉営業所

横浜営業所

山梨営業所

静岡営業所

三重営業所

高松営業所

鹿児島営業所



●大阪支店



トレーニングセンター



●名古屋支店



東海・東北トレーニングセンター

●岐阜営業所



●本社・東京支店

YASAKA Branch and office

● 本社

〒113-0034 東京都文京区湯島 3-26-9
TEL. 03-3833-6110 FAX. 03-5688-7061

● 札幌支店

〒003-0873 札幌市白石区米里 3 条 2-1-5
TEL. 011-875-7100 FAX. 011-875-7200

● 仙台支店

〒983-0835 仙台市宮城野区大槻 10-23
TEL. 022-257-3251 FAX. 022-292-1045

● 東京支店

〒113-0034 東京都文京区湯島 3-26-9
TEL. 03-3833-6116 FAX. 03-5688-7063

● 関東支店

〒331-0046 さいたま市西区宮前町 503-1
TEL. 048-624-3257 FAX. 048-620-1007

● 名古屋支店

〒460-0012 名古屋市中区千代田 5-14-28
TEL. 052-251-5831 FAX. 052-249-1701

● 大阪支店

〒541-0058 大阪市中央区南久宝寺町 4-3-6
TEL. 06-6251-8581 FAX. 06-6258-2084

● 広島支店

〒739-0323 広島市安芸区中野東 2-4-31
TEL. 082-892-0391 FAX. 082-820-2002

● 福岡支店

〒812-0871 福岡市博多区東雲町 4-3-8
TEL. 092-581-8480 FAX. 092-583-1009

● 本社営業部

〒113-0034 東京都文京区湯島 3-26-9
TEL. 03-3833-6114 FAX. 03-5688-7074

■ 商品部・商品センター 首都圏トレーニングセンター 車検ビジネス棟

〒270-1338 千葉県印西市松崎台 1-8-4
TEL. 0476-47-1931 FAX. 0476-47-1932

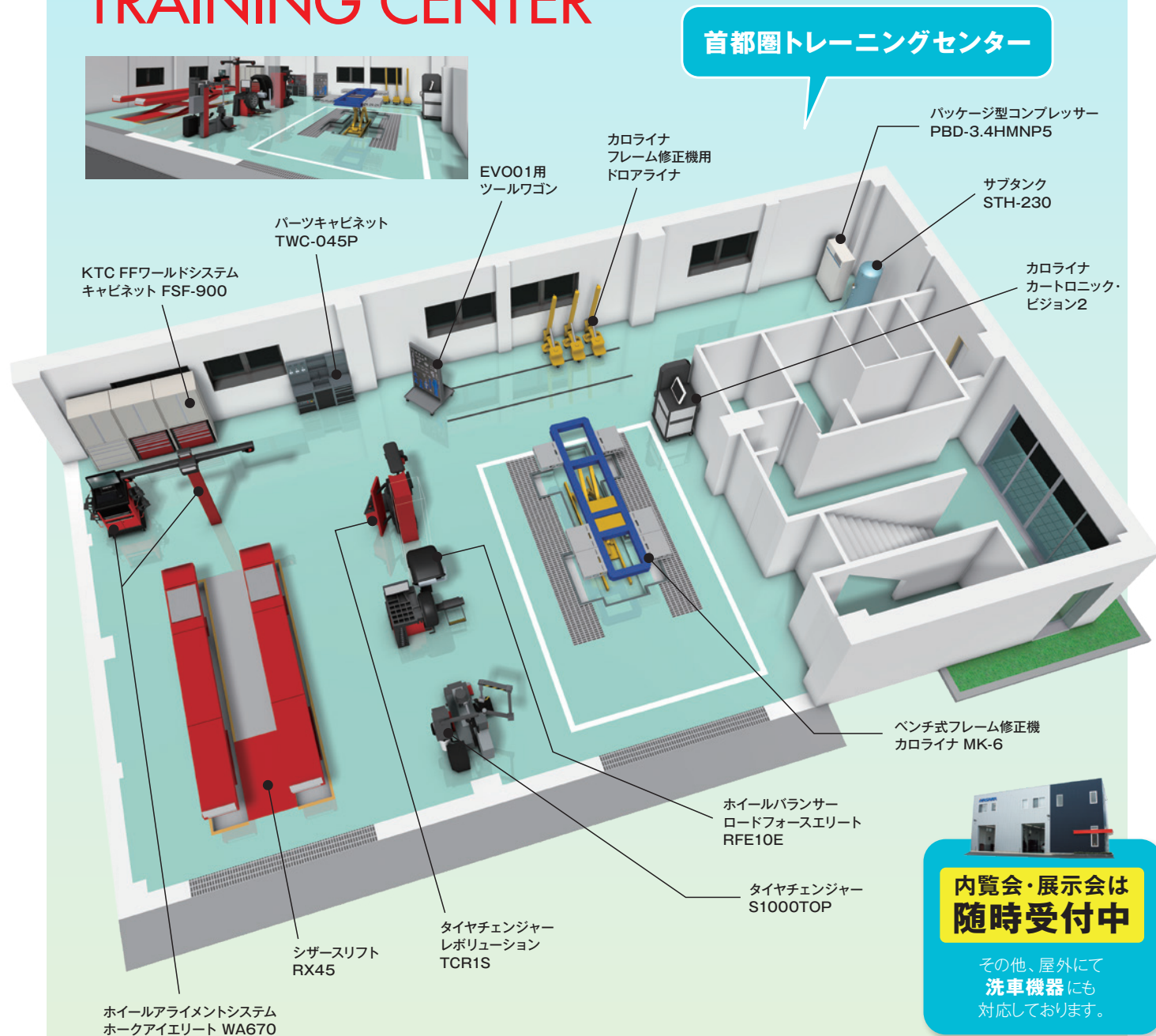
- | | | |
|---------|---------|----------|
| ● 旭川出張所 | ● 茨城営業所 | ● 金沢営業所 |
| ● 郡山営業所 | ● 栃木営業所 | ● 富山営業所 |
| ● 盛岡営業所 | ● 長野営業所 | ● 京都営業所 |
| ● 山形出張所 | ● 山梨営業所 | ● 神戸営業所 |
| ● 横浜営業所 | ● 群馬営業所 | ● 高松営業所 |
| ● 静岡営業所 | ● 新潟営業所 | ● 岡山営業所 |
| ● 埼玉営業所 | ● 三重営業所 | ● 山口営業所 |
| ● 千葉営業所 | ● 岐阜営業所 | ● 鹿児島営業所 |

● : 事務所 (3 拠点)

● : 指定サービス拠点 (129 拠点)

令和 7 年 5 月現在

TRAINING CENTER



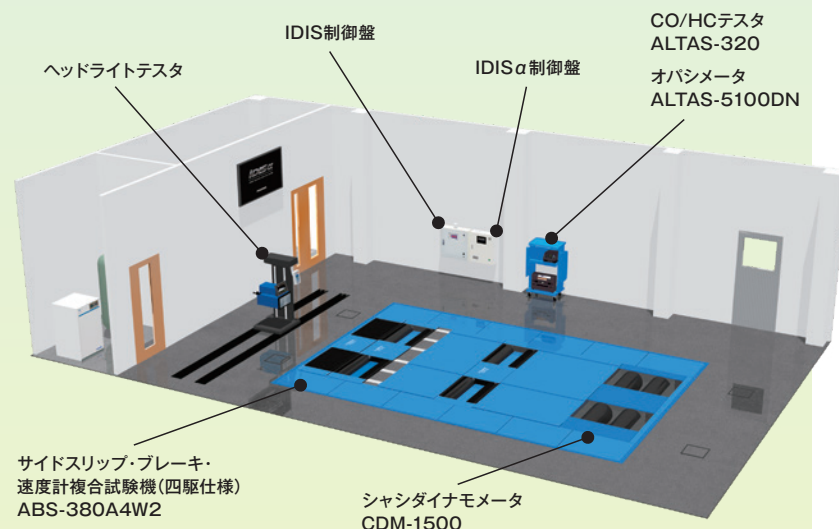
内覧会・展示会は
随時受付中

その他、屋外にて
洗車機器にも
対応しております。

首都圏トレーニングセンター
車検ビジネス棟



外観図



AUTO SERVICE TOPICS !



IDEAL FACTORY LAYOUT

理想の工場レイアウトで 車検・整備の最大効率をご提案します

近年、オートサービス業界は、高度情報化の時代を迎え、サービススタイルとその環境は新たな転換や再構築を強く求められています。イヤサカは、お客様に満足していただける「新しい価値」を創造すべく、理想の工場レイアウトで車検・整備の最大効率をこれからもご提案し続けます。

