

スポットエアコン

ぐっぴーバズーカ
一体化セット

- 移動可能な車輪付きスポットエアコン。
- バズーカ級の直流爽快爆風が作業服の中まで駆け抜けます。
- 室内機・室外機が一体化しているため施工も不要です。



品名	ぐっぴーバズーカ一体化セット(通称：スポットバズーカ)
型式	ES-IS112RS
電源	三相200V 50Hz/60Hz
能力	冷房定格10.0(5.5~16.4)kW、暖房定格11.2(5.0~18.2)kW
最大運転電流	18.7A
風量	強83、弱57㎡/min
外形寸法	室内：W950×D330(+195)×H920mm 室外：W950×D330(+73)×H1,350mm 一体化全体：W1,092×D1,182(+70)×H1,575mm
製品質量	室内52kg、室外90kg、一体化全体220kg

スポットエアコン
SS-25DL-1T

- 環境にやさしいR32冷媒を採用した新標準モデル。
- 高い冷房能力で作業者を熱中症から守ります。
- 工事の必要が無く電源をつなぐだけで使用可能。



型式	SS-25DL-1T
寸法	W396×D397×H833mm(ダクト含まず)
重量	34kg
電源	単相100V
冷房能力(50/60Hz)	2.3/2.8kW
電源コード長さ	1.8mプラグ付

※首振り装置内蔵、冷風ダクト・排気ダクト標準付属、R32冷媒採用

冷却服

アイスハーネス® スタンダード

- 両脇の下と背中を的確に冷やす冷却ベスト。
- 脇の下の冷却剤の位置調整が可能。
- インナー・アウターどちらにもOK。



カラー	①ブラック、②ホワイト、③ネイビー、④グレー、⑤ブルー
素材	ポリエステル、ナイロンメッシュ
保冷剤効力時間	約4~6時間(使用環境により異なります。)
保冷剤冷却時間	約6時間以上(家庭用冷凍庫にて冷凍の場合)
サイズ	S(適応胸囲75~88cm)、M/L(85~100cm)、LL/3L(95~110cm)、XL(105~120cm)

※胸の補助ストラップは別売りです。

気化式冷風機
RKF406α / RKF306α

- 水の気化熱を利用するため消費電力とCO₂を大幅に削減可能。
- 周囲温度より5℃低い風を強い風速で遠くまで届けます。
- タンク着脱式でお手入れしやすい。



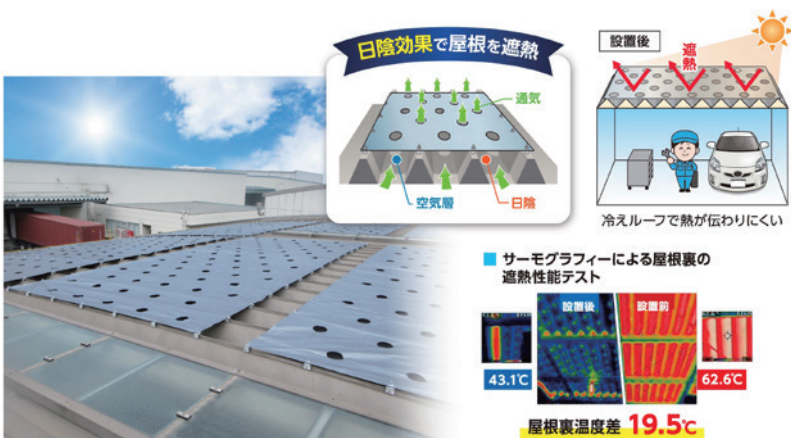
型式	RKF406α (スタンダードクラス)	RKF306α (静音タイプ)
対象人数	2~4人用(涼風到達8m)	1人用(涼風到達4m)
電源	単相100V	
冷房能力(50/60Hz)	3.9 / 4.4kw	2.7 / 3.0kw
寸法	W550×D563×H1,367mm	W479×D471×H1,223mm
連続使用時間	10h(50Hz)、8.9h(60Hz)	9h(50Hz)、8h(60Hz)
有効貯水量	50L	36L
スイング	上下・左右オートスイング	上下手動

遮熱シート

冷えルーフ

- 金属折屋根用の遮熱シート。
- 夏は日陰効果で涼しく、冬は放射冷却を抑え建物を保温します。
- 低コスト、維持費0円、10年以上の長寿命。
- 短期施工(約1日：1,000㎡)で設置可能。

施工可能な屋根の種類	ハゼ式(ボルトレス)・重ね式(ボルト止め)
主な用途	夏の遮熱・熱中症対策、冬の保温・結露緩和、雨音・音鳴り低減、屋根材保護、省エネ・空調効率改善
保証とメンテナンス	施工後5年間の性能保証、保証期間内年1回の無料メンテナンス実施



リール関係

ブライタームリール
SCS-310BB

- 先端のLEDランプはCOBLED搭載の為広い面を照射します。
- コンセントソケット3口。
- 充電式コードレスランプ付き。



型式	SCS-310BB
寸法	W314×D290×H164mm
重量	4.2kg
電源	AC125V 6A
コード長さ/先端形状	10m/コンセントソケット(接地2P)

ハイクレントケーブルリール
SES-3EVA

- 天井付け、壁面付け2パターンの設置方法。
- 地面につかず接続しやすいコード長さ(天井付けFL+3.5mの場合)。
- 通電をお知らせするパイロットランプ付。
- 全て引出した状態でしか通電しない安心設計。
- EV、PHEV充電専用ケーブルリール。



型式	SES-3EVA
寸法	W314×D290×H175mm
重量	5.0kg
電源	AC120V 20A
コード長さ/先端形状	2.5m/ EV用コンセント形状(ロック機構付)

エアホースリール
ARX-10 / ARX-10T / ARX-10SE

- 細かいラチェットで、任意の個所で止まり、僅かに引くだけでロックの解除が可能。



型式	ARX-10	ARX-10T	ARX-10SE
品名	ホースリール	耐熱ホースリール	3/8ホースリール
使用ホース	6.5-10ウレタン	6.5-10耐スバッター	8-11ウレタン
ホース長	10m		
重量	4.1kg	4.0kg	4.1kg
寸法	W359×D298×H137mm		

エアホースリール(小型)Sシリーズ
SHS-210A / SHS-210SB

- 天井付け、壁面付け2パターンの設置方法。
- 圧縮空気用エアホースを巻いたホースリール。
- ホースは「実績あるポリウレタン」「しなやかな耐火花性ホース」からお選び頂けます。



型式	SHS-210A / SHS-210SB
寸法	W290×D152×H314mm
重量	3.5kg
最高使用圧力	1.4MPa
ホース内径/長さ/先端形状	6.5mm/10m/メスネジG1/4

スローモーションエアホースリール(小型・中型)Sシリーズ
SHS-210ASLOW / SHM-315ASLOW

- 天井付け、壁面付け2パターンの設置方法。
- 圧縮空気用エアホースを巻いたホースリール。
- 巻取速度を約1/5に減速する事で、ホースが暴れず、人や物に当たる危険性を低減し、安心・安全です。



型式	SHS-210ASLOW	SHM-315ASLOW
寸法	W290×D167×H314mm	W424×D187×H380mm
重量	3.5kg	6.0kg
最高使用圧力	1.4MPa	
ホース内径/長さ/先端形状	6.5mm/10m/メスネジG1/4	8mm/15m/メスネジRc3/8

スローモーションコードリール(小型・中型)Sシリーズ
SCS-310BSLOW / SCM-315ASLOW

- 天井付け、壁面付け2パターンの設置方法
- 電源供給用ケーブルを巻いたコードリール
- 巻取速度を約1/5に減速する事で、コードが暴れず、人や物に当たる危険性を低減し、安心・安全です。



型式	SCS-310BSLOW	SCM-315ASLOW
寸法	W314×D290×H179mm	W424×D380×H197mm
重量	4.4kg	7.0kg
電源	AC125V 6A	AC125V 6A
コード長さ/先端形状	10m/コンセントソケット(接地2P)	15m/コンセントソケット(接地2P)

エアホースリール(中型)Sシリーズ
SHM-315A

- 天井付け、壁面付け2パターンの設置方法。
- 圧縮空気用エアホースを巻いたホースリール。
- エアの流量を必要とする場所での使用も可能です(大型車整備工場など)。



型式	SHM-315A
寸法	W380×D165×H424mm
重量	6.0kg
最高使用圧力	1.4MPa
ホース内径・長さ/ 先端形状	8mm/15m/ メスネジRc3/8

エアホースリール(大型)Oシリーズ
SHR-40P

- 天井付け、壁面付け、床面付け3パターンの設置方法。
- 可動式アーム採用。
- 圧縮空気用エアホースを巻いたホースリール。



型式	SHR-40P
寸法	W430×D380×H247mm
重量	9.4kg
最高使用圧力	1.4MPa
ホース内径・長さ/ 先端形状	11mm/15m/ メスネジRc1/2

エアホースリール(大型)Mシリーズ
MMA-415A

- 天井付け、壁面付け、床面付け、など全5パターンの設置方法。
- ドラムとシャフトの一体化により各パーツの抵抗を低減する事で簡単にホースを引き出せます。
- 圧縮空気用エアホースを巻いたリール。



型式	MMA-415A
寸法	W471×D226×H502mm
重量	15.9kg
最高使用圧力	1.4MPa
ホース内径・長さ	内径11mm×長さ15m
先端形状	メスネジRc1/2

高圧温水リール(大型)Mシリーズ
MMH-315A

- 天井付け、壁面付け、床面付け、など全5パターンの設置方法。
- ドラムとシャフトの一体化により各パーツの抵抗を低減する事で簡単にホースを引き出せます。
- 乱雑になりがちな高圧洗浄機・洗車機などの高圧温水ホースを巻き取り収納できるリール。



型式	MMH-315A
寸法	W471×D226×H502mm
重量	19.9kg
最高使用圧力	14.0MPa
ホース内径・長さ	内径9.5mm×長さ15m
先端形状	G3/8ユニオンメスシート

屋外専用水・エアリール(小型)
SVS-810WA・SVS-210A

- 天井付け、壁面付け2パターンの設置方法。
- 屋外専用水・エアホースリール。
- 耐候カバー・耐候ホース・耐サビ(ステンレス製)ゼンマイ利用。
- リール自立架台も対応可。



型式	SVS-810WA・SVS-210A
寸法	W290×D152×H314mm ※水・エアー同サイズ
重量	水 3.5kg・エアー 3.6kg
最高使用圧力	水 0.7MPa・エアー 1.4MPa
ホース内径・長さ	水 7.5mm/10m・エアー 6.5mm/10m
先端形状	水 散水ノズル(付属品仕様) エアー メスネジG1/4

作業灯

ブライトアーム
BAL-01A

- 充電式LEDハンドランプ
- COB LED搭載のため広い面で発光します。
- 点灯方式はHigh→Low→先端ライトの3つを切り替えて使用できます。
- 自在フックとマグネットにより色々なシチュエーションでご利用頂けます。



型式	BAL-01A
寸法	356×40×34mm
重量	230g
照度	Hi 500lm / Lo 300lm
充電方法	100V コンセント
連続点灯時間	High 4時間 / Low 10時間

LEDストロングライト取付タイプ
SL-LED21R /
SL-LED14R /
SL-LED7R

- 明るさは蛍光灯器具の約2倍。



型式	SL-LED7R	SL-LED14R	SL-LED21R
消費電力	7W	14W	21W
電源電圧	AC100V		
寸法	φ34×368mm	φ34×668mm	φ34×968mm
コード長	5m		
重量	525g	630g	750g
全光束	750lm	1,450lm	2,350lm
0.5m 照度	880lx	1,430lx	1,870lx
色温度	5,000K		
平均演色指数	Ra80		
保護等級	IP66		

充電式シャットオフインパクトレンチ
MBI-160T(12.7mm角ドライブ)

- マイコン制御による自動停止機構を搭載。打撃開始後、0.8秒で自動停止させる事で、トルク管理をサポートします。
- トルクは4段階の設定が可能です(50/70/90/140Nm)。
- 自動車ホイールナットの仮締めにも最適。
- ブラシレスモーターを搭載。
- 18/36V マルチバッテリー標準装備、充電回数=1,500回。
- IP56の防じん・防雨仕様。



型式	MBI-160T
寸法	D145×H244mm
重量	1.8kg
能力ボルト径	10～20mm
機能	50/70/90/140Nm 4段階切替自動停止
最大取付トルク値	280Nm
電池電圧/充電時間	18V/急速充電25分

19.0mm角充電式シャットオフインパクトレンチ
MBI-250T

- マイナーチェンジにより「左回転(逆ネジ)締め」の自動シャットオフ機能が追加。ISO 車輛だけでなくJIS 車輛特有の逆ネジにも対応が可能となる。
- トルク設定も小型JISトラックを対象とする低トルクのモード(200/250Nm)、大型ISOを対象とする高トルクのモード(300/400Nm)にレンジを変更※旧型の500Nm/600Nmのモードは廃止
- 自動停止時間も1.2秒→0.8秒に変更し、目標トルク手前までのスピーディーな仮締めにサポート、締め過ぎによるボルトの「伸び」を防止。



型式	MBI-250T
寸法	D221×H290mm
重量	3.7kg
能力ボルト径	普通ボルト/M12～M30 高張力ボルト/M10～M24
差込角	19.0mm
最大トルク	1,100Nm
機能	200/250/300/400Nm 4段階切替自動停止(左・右回転 両方)

電動インパクトレンチ

12.7sq.ホイールナット専用
コードレストルクリミットインパクトレンチセット
JTAE473A

- 2段階の仮締めモードで、締め過ぎを防止し本締め作業を素早く完結。
- 右回転はフルパワーモードと2段階の仮締めモード切替が可能。
- 4灯LEDライトの採用で対象物の視認性を向上。
- ブラシレスモーターの採用で高寿命化・コンパクト化を実現。



型式	JTAE473A
寸法	W170×D76×H257mm
重量	2.1kg(本体+バッテリー)
最大トルク	500N・m(実用350N・m)

12.7mm角コードレスインパクトレンチ
SI-170W

- ハイパワーで耐久性の高いブラシレスモーター採用。
- LEDライト付きで作業箇所をライトアップ。
- 無段階変速スイッチトリガーの引き加減で回転数の調整が出来ます。
- 3段階の強さ設定が可能です(右回転のみ)。
- バッテリー残量インジケーター付き。



型式	SI-170W
寸法	W73×D169×H243mm
重量	1.82kg
能力ボルト径	M10～M20
最大トルク	400Nm
充電時間	約70分

充電インパクトレンチ
KW-E190pro

- Eproクラッチ機構を採用し、低振動・低騒音・ハイパワー。
- 乗用車ホイール脱着作業が連続40台可能な驚きのスタミナ!



型式	KW-E190pro
差込サイズ: Sq	12.7mm
能力ボルト径	14～24mm
能力ボルト径(高力)	12～18mm
実用トルク範囲	100～470Nm
寸法	W77mm×D214mm×H252mm
質量(電池バック付)	2.6kg

整備システム

車検機器

足回り機器
(タイヤ・フレーム)

チューンナップ
機器

エンジン・エアコン
整備機器

車体整備・塗装機器

リフト

ガレージ機器

洗車・洗浄機

環境整備機器

その他

付録

19.0sq. コードレストルクリミット
インパクトレンチセット
JTAE682

- 2段階の仮締めモードとフルパワーモードを搭載。
- 暗所作業に最適なLEDライト搭載。
- バッテリー 2個付きで不意のバッテリー切れにも安心。



型式	JTAE682
寸法	W240×D79×H284mm
重量	4.0kg(本体3.2kg バッテリーパック0.8kg)
能力ボルト径	30mm
最大トルク	1,100N・m(実用950N・m)

コードレスインパクトレンチ

コードレスインパクトレンチ
WR36DE(2XPSZ)

- 強力トルクでパワフル&軽量コンパクトボディで取り回しがラク。
- ボルトの締め過ぎを防ぐオートストップ機能。
- ナットの脱落防止を補助するオートスロー機能。
- 電気機器の保護等級を表すIP56(防塵・耐水)に適合。
- 付属のBluetooth電池とスマホでカスタマイズ可能。
- 高耐久・長寿命のブラシレスモーター採用。



型式	WR36DE(2XPSZ)
本体質量	(電池含む)2.7kg
本体外寸	全長×全高/169×278mm
電池電圧	DC36V
最大締付トルク	630N・m
回転数	0～2,400回/分(4段切替付)
ソケット取付寸法	12.7mm
標準付属品	電池BSL36A18BX×2個 充電器UC18YDL2(約25分) システムケース3(ソケットは別売です)

電動ナットランナー

エレクトリックトルクセッター ETS-600X
エレクトリックトルクセッターロング ETS-600XL

- エアーレスで取り回しが良い。
- バッテリーは21.6V4Ahの大容量(満充電で約150本の締付け作業が可能)。
- 緩め作業を考え左回転はMAX600N・mまで出力可能。
- 3種類のトルクが設定出来る。



型式	ETS-600X	ETS-600XL
差込サイズ	19.0mm	
設定トルク範囲	140～600N・m	200～600N・m
自動変速機構	なし	あり
質量(電池付き)	5.5kg	6.3kg
寸法(電池付き)	全長(ソケット無)416×全高310mm	全長(ソケット無)482×全高310mm
騒音レベル	73dB(A)	

乗用車向けバッテリー式ナットランナー
CP8603CQ

- 締め過ぎ締付不足を解消。
- CPLinQ(スマホアプリ)で締め付け結果をExcelデータで保管可能。
- 2度締め検知機能、角度締付け機能を搭載。
- 員数管理機能もあり、締め忘れも防止可能(ボカヨケ)。



型式	CP8603CQ
角ドライブ	19.0sq.
最小/最大トルク	70～325Nm
定格作動トルク	90～260Nm
質量	4.1kg(バッテリー、反力受け含む)
対応ソケットサイズ	17、19、21、22mm

エアーインパクトレンチ

12.7mm角インパクトレンチ
SI-1600C(S) ULTRA

- 1600クラス最軽量1.05kg。
- サイレンサー内蔵で静音タイプ79dB。
- ローターブレードを8枚にしてスピーディーな立ち上がりを実現。
- 軽量かつトルクの立ち上がりが早いツインハンマー方式。
- 新型シリンダーおよびバルブ採用で作業レスポンスを大幅に向上。



型式	SI-1600C(S) ULTRA
寸法	W63×D148×H174mm
重量	1.05kg
差込角	12.7mm
能力ボルト径	16mm
最大トルク	480Nm
騒音値	79dBA

超軽量N型エアーインパクトレンチ(12.7mm角ドライブ)
KW-1600proZ

- 小型・軽量「1.5kg」で高回転・高出力。
- 打撃機構は当社独自のN型クラッチ機構を採用。
- 操作性の良い5段階式のパワーレギュレータを内蔵。
- 最大締付けトルクは520Nmと高出力。
- 視認性及び本体保護のプロテクタを採用。



型式	KW-1600proZ
差込サイズ：Sq	12.7mm
能力ボルト径	16mm
実用トルク範囲	100～350Nm
寸法	W60×D175×H179mm
質量(付属なし)	1.5kg

12.7sq. インパクトレンチ
JAP438

- ハイパワーで軽量化を施したツインハンマー機構を採用。
- アルミダイキャストボディー。
- トリガーの引き具合で回転を調整できるティーシングスロットルを採用。



型式	JAP438
寸法	W73×D201×H224mm
重量	2.7kg
能力ボルト径	16mm
最大トルク範囲	680Nm

12.7sq. インパクトレンチ(フラットノーズタイプ)
JAP418

- コンパクトでハイパワーを実現したシングルハンマー採用モデル。
- ハンマケースとハウジングの一体化構造により、当社従来品(JAP417)より全長を約11mm短縮しつつ、ハンマーのサイズアップで最大トルクは約10%増加。



型式	JAP418
寸法	W64×D99×H176mm
重量	1.3Kg
能力ボルト径	16mm
最大トルク	600Nm

エクストラショートボディインパクトレンチ
MI-14S(12.7mm/9.5mm角ドライブ)

- 低振動、高耐久のツインハンマー機構を採用。
- 全長99mmのコンパクトボディでエンジンルームなどの狭所作業を実現。
- パワフルな最大トルク380Nm。
- 4段階レギュレータ・片手でF/R切換えが可能。



型式	MI-14S
差込サイズ	12.7mm/9.5mm
全長	99mm
質量	1.15kg
能力ボルト径	16mm
最大トルク値	380Nm

12.7sq. インパクトレンチ(コンボジットタイプ)
JAP451

- 環境に配慮した、低騒音、エアー低消費タイプ。
- ハンマケースにアルミ、ボディーにコンボジット素材(特殊強化樹脂)を採用し、軽量化と高強度・高耐久性を実現。



型式	JAP451
寸法	W60×D160.5×H178mm
重量	1.3kg
差込角	12.7mm
能力ボルト径	16mm
最大トルク	410Nm

12.7mm角ショートボディインパクトレンチ
SI-1455 ULTRA

- ショートボディ全長112mm。
- 右3段階レギュレーター。
- シングルジャンボハンマー搭載。
- 強化コンボジットボディ採用。



差込角	12.7mm
能力ボルト径	16mm
最高トルク	600Nm
全長	112mm
質量	1.17Kg
空気消費量	0.69m³/min
騒音値	98.7/ (109.7) dBA

12.7mm角 スーパーショートインパクトレンチ
MI-1650

- コンパクト&パワフル。
- 全長120mm、質量1.54kgのコンパクトボディと最大トルク500Nmを実現。
- 乗用車タイヤ交換や大型車狭小作業など幅広い用途でご活用頂けます。



型式	MI-1650
能力(ボルト径)	16mm
差込角	12.7mm
最大トルク	500Nm
質量	1.54kg
全長	120mm

整備システム

車検機器

足回り機器
タイヤ・フレーム

機器
チューンナップ

エンジン・エアコン
整備機器

車体整備・塗装機器

リフト

ガレージ機器

洗車・洗浄機

環境整備機器

その他

付録

電動トルクレンチ

デジタルトルクレンチ
eTorque Wrench CP89シリーズ
CP8916TC / CP8918TC

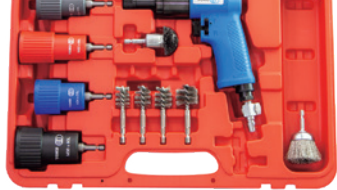
- 設定トルクに近づくとLED・音・振動で直感的に通知。
- 締め過ぎ締付不足を解消。
- CPLinQ(スマホアプリ)で締め付け結果をExcelデータで保管可能。
- 2度締め検知機能、角度締め付け機能を搭載。
- 員数管理機能もあり、締め忘れも防止可能(ボカヨケ)。

		
型式	CP8916TC	CP8918TC
角ドライブ	12.7sq.	12.7sq.
最小/最大トルク	20~220Nm	34~340Nm
質量	1.3kg	1.5kg

ボルトクリーナーセット

MBC-30CS(トルク管理システムツール)

- 大型タイヤ締付前にボルト・ナットの汚れ・サビ落としを行う事でトルク管理をサポートします。
- 本体は0.9kgと非常に軽量。

	
型式	MBC-30CS [本体(ボルトクリーナー) : MBC-30C]
セット内容品	本体、ケース、ホイール座面用ブラシ クリーナケースCP : M20×37L/M22×60L/M24×37L/M30×60L、ホールブラシ : M20/M22/M24/M30 (内ネジ用)、カップブラシ (φ40)
本体質量	0.9kg

ライトトラック用ボルトクリーナーセット
(ライトトラック用ハブナットホルダー)
MBC-LT-6 (LT-PAR12)

- ライトトラックタイヤ締付前にボルト・ナットの汚れ・サビ落としを行う事でトルク管理をサポートします。
- オプションのLT-PAR12(ライトトラック用ハブナットホルダー)を併用する事で、さらに効率的かつ確実なブラッシングが実現できます。

型式	MBC-LT-6
セット内容品	ケース、クリーナケースCP : M18/19×37L (兼用) / M20×37L/M27・28×60L (兼用) / M30×60L、ホールブラシ : M18/M19/M20/M27/M28/M30 (内ネジ用)

※本体(ボルトクリーナー) : MBC-30Cは別売りです。

電動ラチェットレンチ

9.5sq. コードレスラチェットレンチセット
JTRE310

- 同クラス最小、最軽量。
- バッテリーの残量が30%以下になると、LEDライトが点滅し充電のタイミングをお知らせ。
- スロットルレバーの引き具合で回転が調整できるティー징ングスロットルを採用。

	
型式	JTRE310
トルク	最大34Nm、実用30Nm
寸法	W253×D53.5×H62.3mm
重量	750g

乗用車ボルトクリーナーセット(乗用車用ハブナットホルダー)
MBC-PC-2(PC-CR18)

- 乗用車タイヤ締付前にボルト・ナットの汚れ・サビ落としを行う事でトルク管理をサポートします。
- オプションのPC-CR18(乗用車用ハブナットホルダー)を併用する事で、さらに効率的かつ確実なブラッシングが実現できます。

型式	MBC-PC-2
セット内容品	ケース、クリーナケースCP : M12×50L / M14×50L、ホールブラシ : M12 / M14(内ネジ用)

※本体(ボルトクリーナー) : MBC-30Cは別売りです。

絶縁工具

絶縁工具セット
ZTB311VB

- ハイブリッド車・電気自動車(HV・EV)の整備に最適な絶縁工具セット。
- 絶縁工具に関する唯一の国際規格であるIEC 60900:2004規格に適合した製品です。

	
--	--

※本体(ボルトクリーナー) : MBC-30Cは別売りです。

足場台

ピッキング足場台
IPAD-1900

- 通路巾90cm以上で移動・旋回もらくらく、収納もコンパクト。
- 天板は広さもゆったり(53×41cm)。
- 踏み栈も大きく登りやすさの5段仕様(天板含)。

	
型式	IPAD-1900
寸法	W857×D1,067×H1,900mm
製品重量	約58kg

サーモグラフィーカメラ

KG-505

- 無線通信で本体をPCやスマートフォンと接続。離れた場所から画面の確認や画像保存が可能。
- 解析ソフトが付属。各種ツールを使用して温度の確認などが可能。
- 320×240(76,800ピクセル)高解像度赤外線カメラ。
- 3.5インチの大型カラーディスプレイ。
- 本体下部に市販の三脚を取り付け可能。(1/4インチサイズ)
- 広い測定範囲。(−20℃～450℃)

型式	KG-505
ディスプレイ	3.5TFTカラーLCDモジュール
赤外線解像度	320×240 (76,800ピクセル)
表示解像度	300,000ピクセル
測定視野角 (FOV)	56°×42°
最小焦点距離	0.15m (最適距離 : 0.2m~)
温度分解能	0.07℃
測定範囲	−20℃~450℃

	
---	--

バッテリー関係

ディスプレイマン
DM-10FL

- ショールーム展示車両用電源装置。
- バッテリー上がり防止用に。

	
型式	DM-10FL
交流入力	100V単相 50Hz/60Hz 220VA
充電出力	12V 20~120Ah
制御方式	自動維持充電制御
安全装置	短絡保護 逆接防止
コード長	電源コード 3m、充電コード 2m
本体寸法	W340×D200×H100mm
重量	5.3kg

整備システム	足回り機器	チューンナップ	エンジン・エアコン	車体整備・塗装機器	リフト	ガレージ機器	洗車・洗浄機	環境整備機器	その他	付録
										