

PA260

ホイールアライメントシステム

標準付属品

名称	型式	数	HS222ML	HS222CM
キャビネット	PA260E	1	●	●
HS222センサー (一本柱手動昇降式)	HS222ML	1	●	
HS222センサー (キャビネットマウント式)	HS222CM	1		●
PA200専用PC	CTN19997BLL2800	1	●	●
27インチワイドLCDカラーモニター	273V7QDAB/11	1	●	●
インクジェットカラープリンター	HP6230	1	●	●
USBキーボード (US)	18-593-1-00	1	●	●
USBマウス	M-Y8UBBK	1	●	●
ブレーキペダルデプレッサー	WA15-S	1	●	●
ステアリングホルダー	28-75-1	1	●	●
ターニングブリッジ	H-TB-400	1セット2個	●	●
タイヤ回り止め	H-TS-11	1セット4個	●	●
アース付コンセントアダプター	H-ACA-1	1	●	●
プリンターペーパー	H-P4-PP	1	●	●
ミニチュアカー	2028-T	1	●	●
インターネット情報サービスパスワード	A01	1	●	●
取扱説明書		1	●	●

測定項目

測定項目	測定項目	測定項目	測定項目
前輪キャンバー	○	後輪キャンバー	○
前輪キャンバー左右差	○	後輪キャンバー左右差	○
キャスター	○	後輪個別トゥ	○
キャスター左右差	○	後輪トータルトゥ	○
SAI	○	後輪セットバック	○
スラスト角	○	車軸オフセット	○
包括角度	○	ホイールベース左右差	○
前輪個別トゥ	○	トレッド前後差	○
前輪トータルトゥ	○	舵角差測定	○
前輪セットバック	○	最大切れ角測定	○

主要諸元

型式	PA260-HS222ML	PA260-HS222CM
電源	AC100V 50/60Hz	
消費電力	最大720W	
ディスプレイ	27インチワイドLCDカラーモニター	
適応タイヤ外径	～1,016mm	
キャビネット寸法 (W×D×H) (mm)	本体部分：813×850×1,745 ターゲット収納時：1,695×850×1,745	
センサー寸法 (W×D×H) (mm)	2,667×381×3,112	2,667×850*×2,680

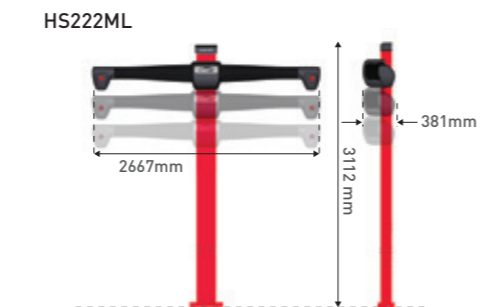
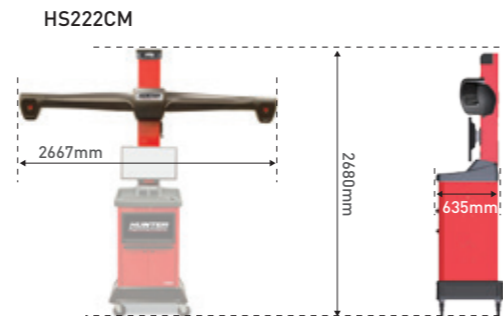
*ハンガー ASSY 含む

オプション

名称	型式	数
リモートインジケーター (無線)	20-2882-1-E	1
無線ボッドキット※1	20-2072-1	1
スベアバッテリー※2	194-23-2	1
リモートインジケーター (有線)	20-2881-1-E	1
調整式タイヤフック	20-2521-1	1セット8個
小径タイヤフック	20-2731-1	1セット8個
12inタイヤフックSTW	12THSTW-J	1セット8個
カメラカバー	H-800H-VC	1セット2枚
LT用ホイールスペーサー	20-2621-1	1セット4個
スーパーケーブル延長キット (3.5m)	20-1871-1	1
ターゲット収納カート	20-3216-1J	1セット2個

※1 リモートインジケーター (無線) 選択の際は、必要となります
※2 リモートインジケーター (無線) 用推奨スベアバッテリー

寸法図



HUNTER
Engineering Company

PA260
ProAlign® Software

WHEEL ALIGNMENT SYSTEM

ホイールアライメントシステム



安全に関するご注意

●ご使用前に「取扱説明書」をよくお読みの上、正しくご使用ください。

※本仕様・形状等は改良のため、予告なく変更することがありますのであらかじめご了承ください。

株式会社 **イサカ** 本社 / 〒113-0034 東京都文京区湯島 3-26-9
TEL.03-3833-6110 FAX.03-5688-7074
https://www.iyasaka.co.jp/

札幌支店 〒003-0873 札幌市白石区米里3条2-1-5 ☎(011)875-7100 (代)
仙台支店 〒983-0835 仙台市宮城野区大槻10-23 ☎(022)257-3251 (代)
東京支店 〒113-0034 東京都文京区湯島3-26-9 ☎(03)3833-6116 (代)
関東支店 〒331-0046 さいたま市西区宮前町503-1 ☎(048)624-3257 (代)
名古屋支店 〒460-0012 名古屋市中区千代田5-14-28 ☎(052)251-5831 (代)
大阪支店 〒541-0058 大阪市中央区南久宝寺町4-3-6 ☎(06)6251-8581 (代)
広島支店 〒739-0323 広島市安芸区中野東2-4-31 ☎(082)892-0391 (代)
福岡支店 〒812-0871 福岡市博多区東雲町4-3-8 ☎(092)581-8480 (代)
本社営業部 〒113-0034 東京都文京区湯島3-26-9 ☎(03)3833-6114 (代)

IYASAKA

PA260

ホイールアライメントシステム

高精度カメラセンサーとメンテナンス性の良いターゲットにより作業性とコストパフォーマンスに特化した HUNTERホイールアライメントシステムのスタンダードモデル

QuickGrip®ホイールアダプター

PATENTED



革新的なアダプターデザイン

3.3kgに軽量化されたアタッチメントはワンタッチでタイヤをしっかり掴み安全に固定でき、直接ホイールに接触せず、防護リンクのみがホイールに接触するため傷を付ける心配がありません。また設置位置が中心からズレても精度に影響を与えません

PATENTED



優れたメンテナンス性

頑丈なポリマー構造と電源、配線不要のシンプル構造でメンテナンス性を大幅にアップ

EXCLUSIVE

QuickComp™



1回の動作で全てのホイールを補正し測定を行います

PATENTED

クイックチェンジフック



最大1,016mmのタイヤ外径まで対応可能な交換用フックを付属し、1つのフックセットでほとんどのタイヤに対応します

PATENTED

ディープホイール用延長キット



厚みがあるホイールや飛び出たハブにも装着できる延長キットを標準付属

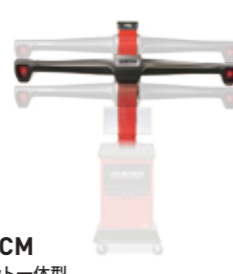
カメラセンサー設置ラインアップ

HawkEye®センサーは壁から25mm以内に設置できる省スペース設計



HS222ML

床上タイプ
手動で高さ調整が可能なカメラセンサーにより、車両リフトアップ時や床面停車時など様々な状態での作業を可能にします
センサー高さ調整範囲:1,461mm



HS222CM

キャビネット一体型
キャビネットに取り付けられたセンサーは、移動と高さ調整が可能になっており、限られた作業スペースを最大限に活かすことができます
センサー高さ調整範囲:902mm



HS222WM

壁・吊りタイプ
壁や天井に取り付け可能なセンサーで、作業環境を変化させることなく導入が可能となります
※受注販売品につき、お問い合わせください

高精度カメラでアライメント測定を最短に

① 車種を選択



車種の仕様を読み込みます

② 補正作業



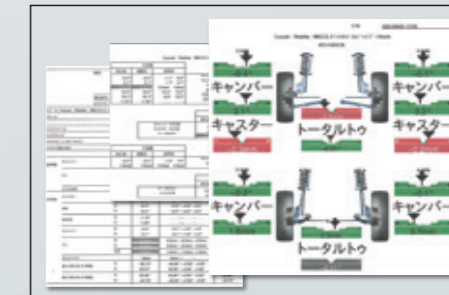
ターゲットを取り付け補正作業を行い、測定結果を確認します

③ アライメント調整



調整手順に従って作業を行い、調整前と調整後の結果を印刷できます

④ 測定結果の説明



印刷された測定結果でアライメントビジネスを拡大します



カメラの高さは手動で柱の側面から簡単に変更可能です



測定環境に適応する最新テクノロジー

ホークアイデジタルテクノロジーにより、床面もしくはリフトのどの高さでもアライメント測定を可能にします

Support Software System

ウィントゥ機能



EXCLUSIVE

ウィントゥ(WinToe)機能は前輪トゥ調整をステアリングホイールの固定を要せず、簡単に作業できるプログラムです
テスト⇄再調整の回数を低減し、作業効率を高めます

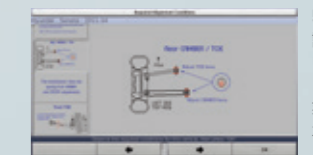
デュアルカム機能



EXCLUSIVE

デュアルカム(CAMM)機能は前輪キャンバーとキャストを同時に調整できるプログラムです
作業時間の短縮を可能にし、効率を高めます

調整手順をイラスト表示



500種類以上の調整方法をわかりやすくイラストで表示し、作業の効率化をサポートします

オプション



リモートインジケーター



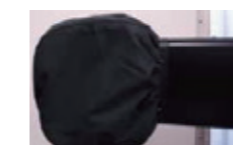
調整式タイヤフック



小径タイヤフック



12inタイヤフックSTW



カメラカバー



LT用ホイールスペーサー



スーパーケーブル延長キット



ターゲット収納カート