

商品構成

商品構成	QCD + QTE (ピット式)	QCD 単体	QTE 単体 (ピット式)	QTE 単体 (床式)
型式	WU590-D-Q (-ID※)	WU590-DRV (-ID※)	WU590-QTEF (-ID※)	WU590-QTE (-ID※)
設置イメージ				

※「Quick ID 付カメラキット」をご選択の場合は型式の末尾に「-ID」が付き、「カメラキット」をご選択の場合には末尾に「-ID」は付きません。

品名	Quick ID 付 カメラキット	カメラキット
参考イメージ		
特長	車両通過時に撮影した画像とナンバープレートの情報が「HunterNet」のデジタル診断レポートに追加されます。	車両通過時に撮影した画像が「HunterNet」のデジタル診断レポートに追加されます。

標準付属品

商品名	型式	個数	WU590-			
			D-Q	DRV	QTEF	QTE
ウォールキャビネット	WU590E	1	●	●	●	●
ウォールキャビネット用支柱 (黒)	20-3356-1BLK	1	●	●	●	●
QCD センサータワー	DRV2E	1	●	●		
QTE 床式センサープレート	QTE-E	1				●
QTE ピット式センサープレート	QTEF-E	1	●		●	
コンピューター	CTN2052PALLSS00	1	●	●	●	●
22 インチワイド LCD カラーモニター	223V5LHSB	1	●	●	●	●
キーボード	SKB-109LUBK	1	●	●	●	●
ワイヤレスマウス	M-IR07DRRD	1	●	●	●	●
アース付コンセントアダプター	H-ACA-1	1	●	●	●	●
基準値データ※1		1	●	●	●	●
HunterNet コード※2		1	●	●	●	●
リモートアクセス機能※3		1	●	●	●	●
取扱説明書 (QCD)		1	●	●		
取扱説明書 (QTE)		1	●		●	●
取扱説明書 (HunterNet/Flightboard)		1	●	●	●	●

※1 導入後、1年間無料更新 ※2 導入後、2年間アクセス無料 ※3 定期校正時使用

※本仕様形状等は改良のため、予告なく変更することがありますのであらかじめご了承ください。



安全に関するご注意

●ご使用前に「取扱説明書」をよくお読みの上、正しくご使用ください。

株式会社 **イヤサカ** 本社 / 〒113-0034 東京都文京区湯島3-26-9
TEL.03-3833-6110 FAX.03-5688-7074
http://www.iyasaka.co.jp

札幌支店 〒003-0873 札幌市白石区米里3条2-1-5 ☎(011)875-7100 (代)
仙台支店 〒983-0835 仙台市宮城野区大槻10-23 ☎(022)257-3251 (代)
東京支店 〒113-0034 東京都文京区湯島3-26-9 ☎(03)3833-6116 (代)
関東支店 〒331-0046 さいたま市西区宮前町503-1 ☎(048)624-3257 (代)
名古屋支店 〒460-0012 名古屋市中区千代田5-14-28 ☎(052)251-5831 (代)
大阪支店 〒541-0058 大阪市中央区南久宝寺町4-3-6 ☎(06)6251-8581 (代)
広島支店 〒739-0323 広島市安芸区中野東2-4-31 ☎(082)892-0391 (代)
福岡支店 〒812-0871 福岡市博多区東雲町4-3-8 ☎(092)581-8480 (代)
本社営業部 〒113-0034 東京都文京区湯島3-26-9 ☎(03)3833-6114 (代)

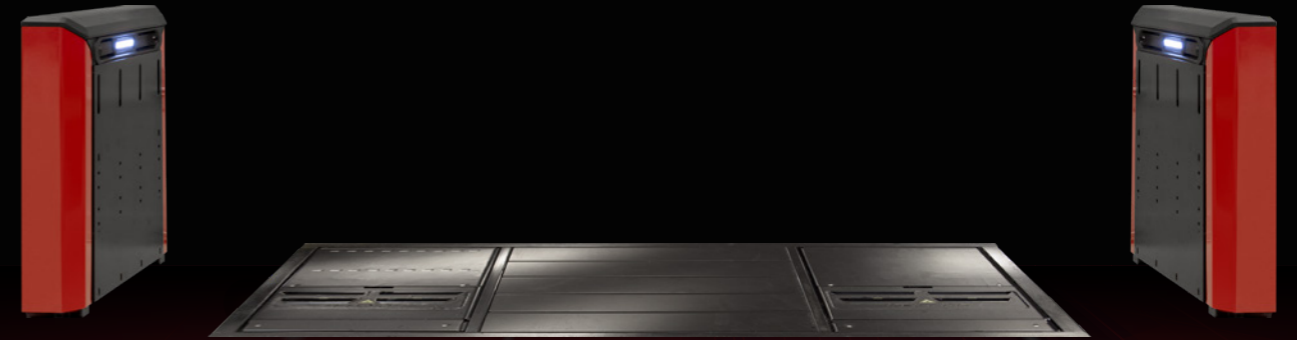
CAT-1022KIT102(44)

HUNTER
Engineering Company

Quick Check Drive
Quick Tread Edge

Touchless Inspection

タッチレス インспекション



IYASAKA



Quick Check Drive

車両通過時にホイールアライメントを測定し、瞬時に結果を表示



車両通過時にトータルトゥとキャンバーを測定

8個のカメラと32個のレーザーを搭載

- ・車両の通過でトータルトゥとキャンバーの検査が可能
- ・車両が通過するときのみ作動

カメラレーザーを使用した独自のシステムで、車両の通過時にトータルトゥとキャンバーを測定

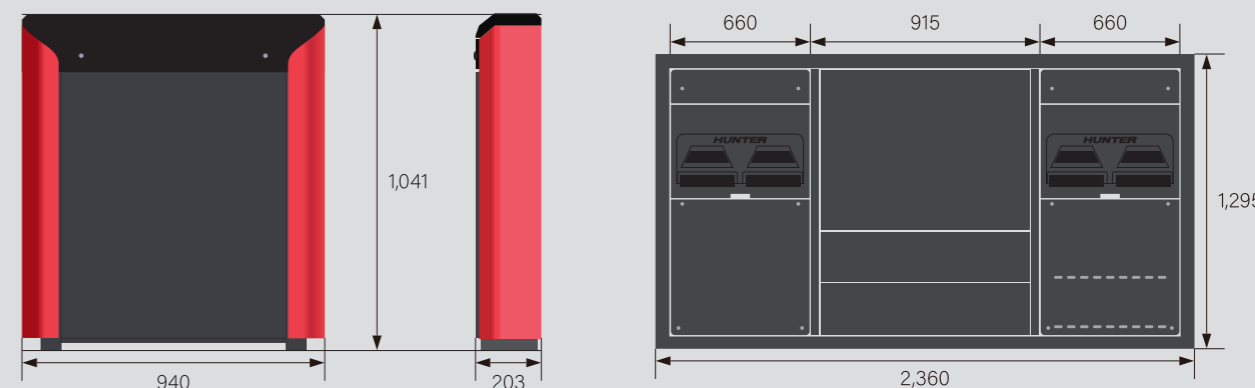
測定結果は検査時の異常値を除いた最大16個のデータから数値を平均化することにより動的な測定でも安定した測定を可能に

仕様

型式※1	WU590-D-Q-ID	WU590-D-Q	WU590-DRV-ID	WU590-DRV
電源	AC100V 15A 50/60Hz		AC100V 15A 50/60Hz	
エア圧	825kPa ± 205kPa		-	
基礎構造の仕様	設置要領書および図面に記載		設置要領書および図面に記載	
水平土間要件	進行方向：10mm/m、左右方向：5mm/m		進行方向：10mm/m、左右方向：5mm/m	
インターネット接続	20Mbps以上（有線LANケーブルが必要）		20Mbps以上（有線LANケーブルが必要）	
車速（センサー通過時）	3~13km/h		3~13km/h	
最大車両重量（輪重）	1,588kg		-	
コンソール重量	45kg（支柱あり：70Kg）		45kg（支柱あり：70Kg）	
センサー重量	QCD：128kg（タワー×2）+ QTE：771kg		128kg（タワー×2）	
温度	0°C~50°C		0°C~50°C	
相対湿度	最大95%（結露なし）		最大95%（結露なし）	
高度	最大3,048m		最大3,048m	
最小照度	400Lux		400Lux	
騒音（A 特性）	75db以下※2		-	
標準カメラ	Quick ID付カメラキット	カメラキット	Quick ID付カメラキット	カメラキット

※1 構成イメージはカタログ裏面の「商品構成」をご確認ください ※2 エアーナイフ作動時の最高騒音値

寸法図





Quick Tread Edge

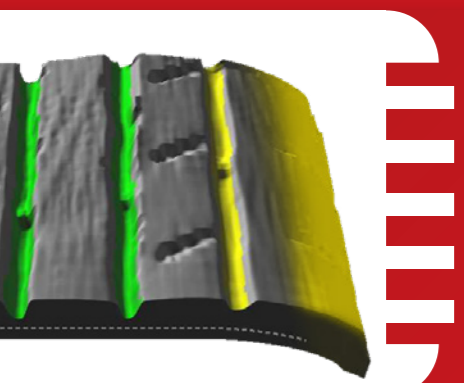
車両通過時にタイヤのトレッドを測定、
その場でデータを解析し、瞬時に結果を表示



Hunter's tread depth unit



車両の通過時、カメラレーザーがタイヤの
異常摩耗と溝深さを瞬時に自動測定



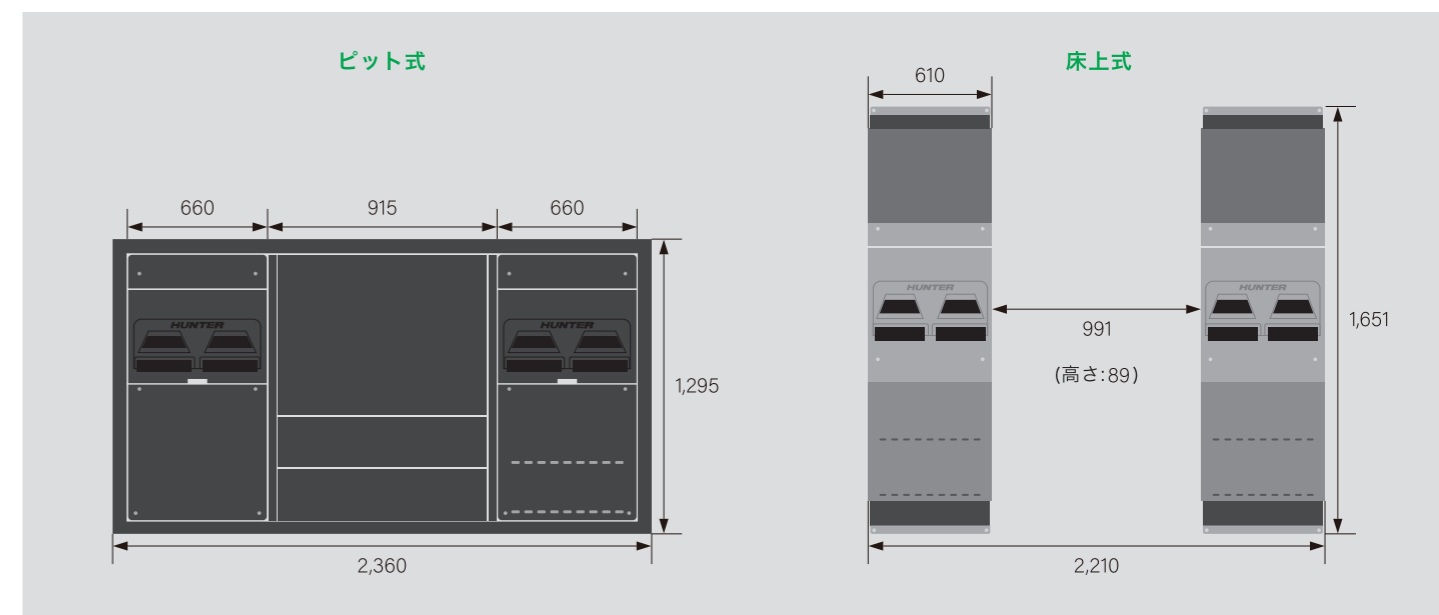
様々な車両にも安定した測定が可能に
自動測定により作業効率をアップ
50~100mmのエリアを測定し、異常値を除くことで安定した測定を可能に
耐腐食性ステンレス鋼製、セルフクリーニング・エアナイフ搭載

仕様

型式※1	WU590-QTEF-ID	WU590-QTEF	WU590-QTE-ID	WU590-QTE
電源	AC100V 15A 50/60Hz		AC100V 15A 50/60Hz	
エア圧	825kPa ± 205kPa		825kPa ± 205kPa	
基礎構造の仕様	設置要領書および図面に記載		設置要領書および図面に記載	
水平土間要件	進行方向：21mm/m、左右方向：5mm/m		進行方向：21mm/m、左右方向：5mm/m	
インターネット接続	20Mbps以上（有線LANケーブルが必要）		20Mbps以上（有線LANケーブルが必要）	
車速（センサー通過時）	3~13km/h		3~13km/h	
最大車両重量（輪重）	1,588kg		1,588kg	
コンソール重量	45kg（支柱あり：70Kg）		45kg（支柱あり：70Kg）	
センサー重量	771kg		248kg	
温度	0°C~50°C		0°C~50°C	
相対湿度	最大95%（結露なし）		最大95%（結露なし）	
高度	最大3,048m		最大3,048m	
最小照度	400Lux		400Lux	
騒音（A 特性）	75db以下※2		75db以下※	
標準カメラ	Quick ID付カメラキット	カメラキット	Quick ID付カメラキット	カメラキット

※1構成イメージはカタログ裏面の「商品構成」をご確認ください ※2 エアナイフ作動時の最高騒音値

寸法図



Camera kit



Smartplate機能※

初回検査時に撮影・認識した
ナンバープレートと
アライメント基準値を紐付けて登録し、
次回よりアライメントの自動判定が可能に

※アライメント測定にはQuick Check Driveの設置が必要です



Camera

- Quick ID付カメラキット
- カメラキット

高品質の車両識別カメラで、文字の読み取りも鮮明に認識※



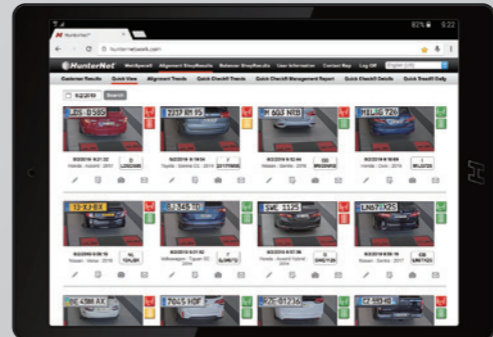
Quick ID付カメラシステム



設置イメージ

※条件により、読み取りが出来ない場合があります

HunterNet・Flightboard



HunterNet

- 測定データをクラウドで一括管理
- ・オンラインのブラウザで場所を選ばずデータの閲覧が可能に
 - ・タブレットの使用で素早い提案を実現

Flightboard

検査結果を自動で表示

- ・直近7台の測定結果を自動表示
- ・測定結果は色別表示で結果をわかりやすく表示
- ・フットワークビジネスの拡大を可能に



※Flightboardの表示にはオンラインのスマートTVまたはMINI-PCの設置が必要となります

※タブレット・表示デバイス等は付属いたしません

Configuration for Every Shop

お客様の環境に合わせた導入を可能に



Quick Check DriveとQuick Tread Edgeを
組合せた高効率のシステムによりフットワーク
ビジネスの拡大を可能にします

「Quick Check Drive」「Quick Tread Edge(床式または
ピット式)」は個別に設置することも可能です

導入にあたり

- ・「Quick Check Drive」「Quick Tread Edge」の使用には
有線インターネットの接続が必要です



ピット式Quick Tread Edge

- ・スムーズな通過が可能に
- ・段差ゼロ
- ・Quick Check Driveとの組合せが可能



床式Quick Tread Edge

- ・低段差仕様(89mm)
- ・簡単設置