

バージョン確認手順書

型式： IS-J2534

〔型式試験番号：JASEA-KS-12〕

品名： 検査用スキャンツール



 **警告**

製品を使用する前に取扱説明書を注意深く読み、よく理解してから使用してください。

この取扱説明書はいつでも使用できるよう大切に保管してください。

株式会社イヤサカ

1. 本資料について

本資料について

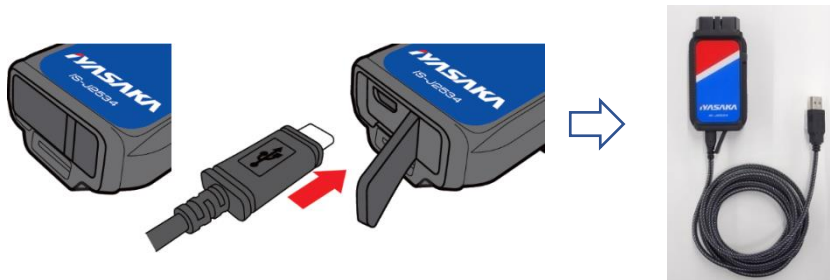
本資料は、「初期設定手順書」の内容から、バージョン確認に関する項目を抜粋して説明した資料となっています。

バージョン確認以外の本体設定等の詳細については「初期設定手順書」を参照ください。
その他通常使用における取扱については「取扱説明書」を参照ください。

2. バージョン確認方法

バージョン確認を行う際は、IS-J2534 本体を車両および PC(又はタブレット)と接続して、IS-J2534 Utility を起動して確認します。

2-1. IS-J2534 本体底面のゴムカバーを開き、microUSB ポートに付属の USB ケーブルを接続します。

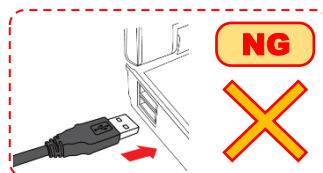


注意

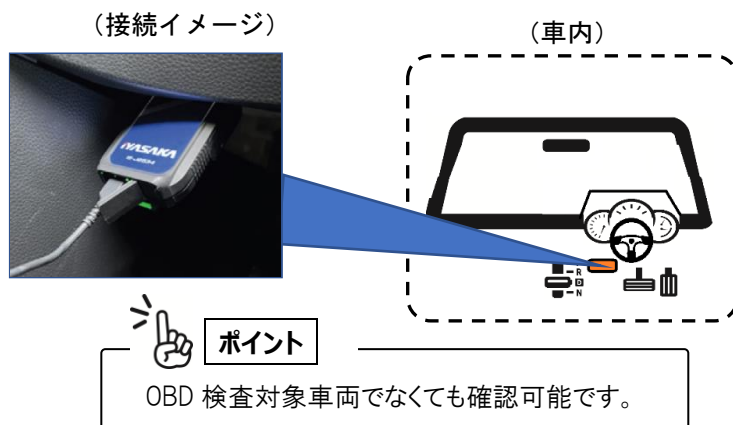
- ・この作業時では、まだ PC(又はタブレット)に接続しないでください。
接続順序を誤ると正常動作しません。
- ・必ず付属の USB ケーブルを使用してください。



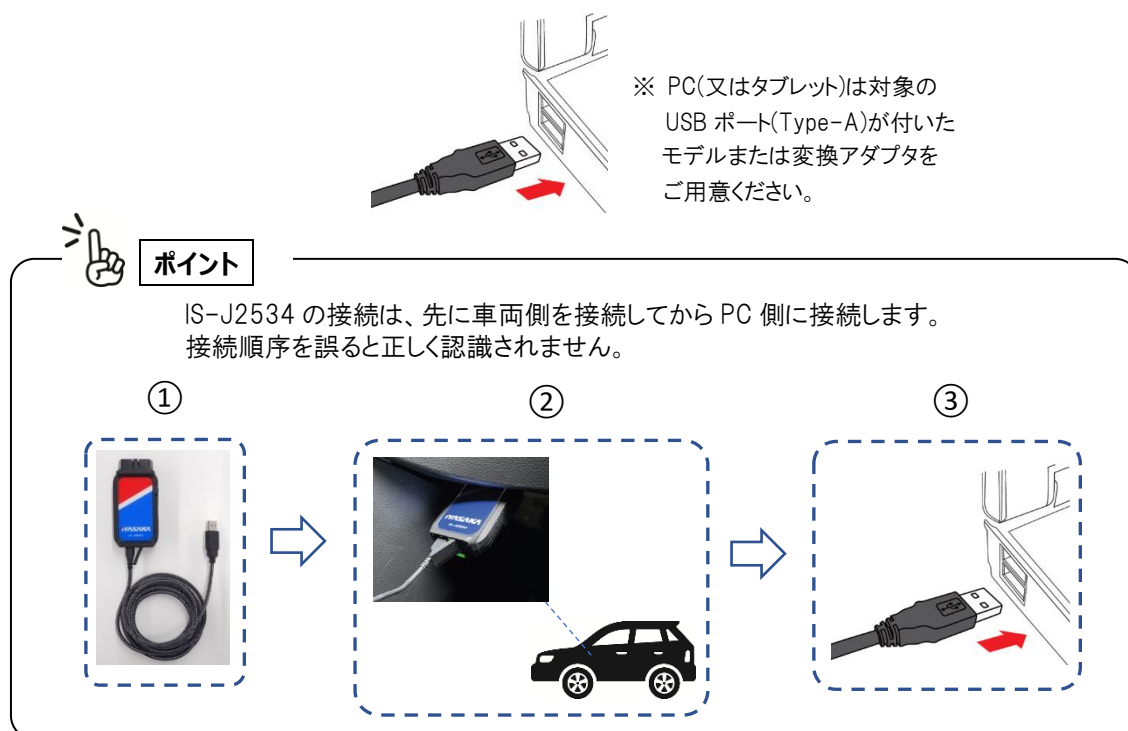
この作業時では、まだ PC(又は
タブレット)に接続しない事。



2-2. USB ケーブルが接続された IS-J2534 本体を、車両側 DLC コネクタに接続します。

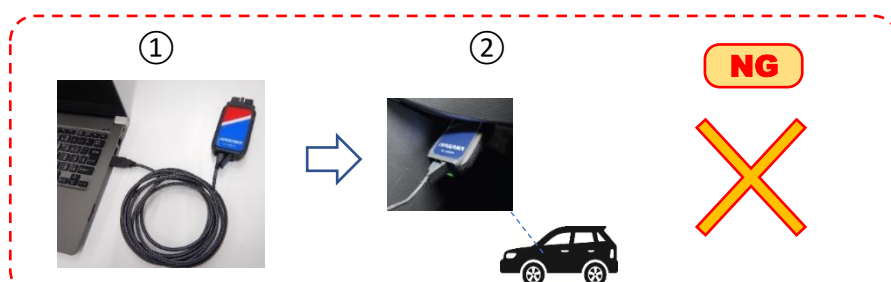


2-3. IS-J2534 に接続された USB ケーブルを、PC(又はタブレット)側に接続します。



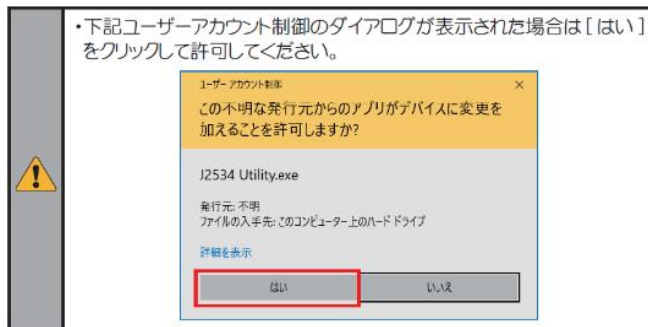
⚠ 注意

IS-J2534 本体を先に PC(又はタブレット)側と接続した状態から、車両側に接続しようとする事。

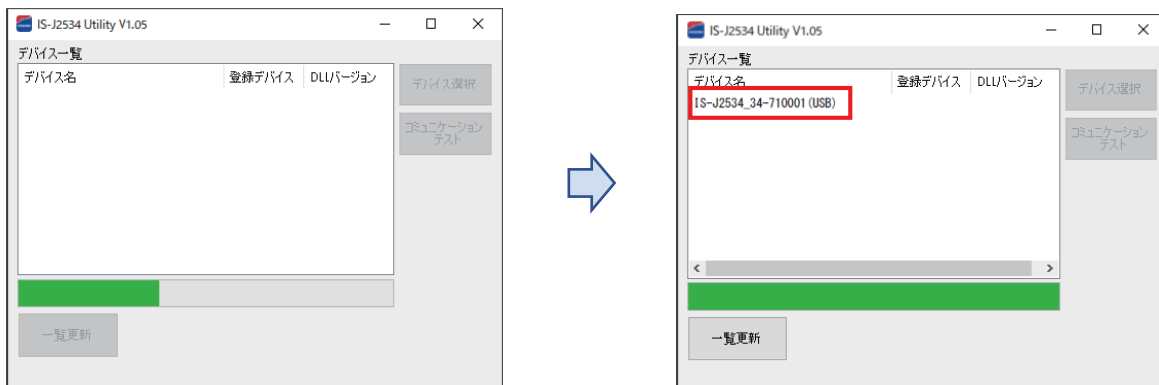


IS-J2534 を先に PC(又はタブレット)側に接続した状態から車両側に接続しようとすると、接続が正しく認識されず正常動作しません。

2-4. PC(又はタブレット)のデスクトップにある「IS-J2534 Utility」を起動してください。

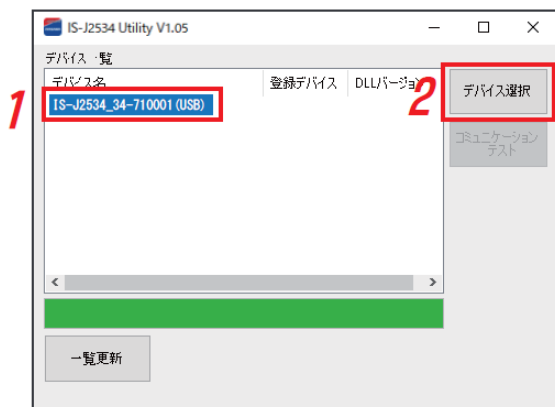


2-5. 「IS-J2534 Utility」が起動されると接続されているデバイス検索が開始され、検出されたデバイスが一覧に表示されます。



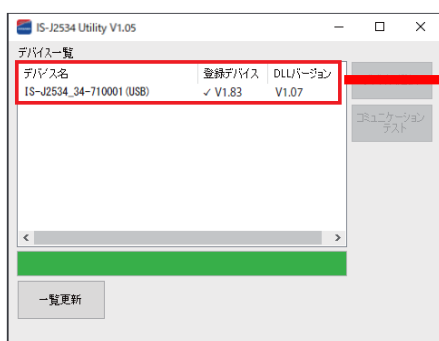
2-6. デバイス一覧に表示された IS-J2534 が、接続している IS-J2534 のシリアル番号と一致している事を確認してください。

確認後、デバイス名をクリックして選択後、**[デバイス選択]**をクリックしてください。



⚠ • 本体のシリアル番号は本体裏面のシールに記載されています。
例) 製造番号 : 34-710001

2-7. 「登録デバイス」「DLL バージョン」欄にバージョンが表示されますので、それぞれのバージョンを確認してください。



デバイス名	登録デバイス	DLLバージョン
IS-J2534_34-710001 (USB)	✓ V1.83	V1.07



ポイント

- ・登録デバイス欄には、ファームウェアのバージョンが表示されます。
- ・DLL バージョン欄には、ドライバのバージョンが表示されます。

メモ欄

ファームウェアのバージョン	
ドライバのバージョン	

以上でバージョン確認は完了です。
確認後は IS-J2534 Utility を閉じてください。